

# FAIRTRADE NEWS

MARS 2016  
N° 48



## LËTZ' STEP TO FAIRTRADE

*Nationale Sensibilisierungskampagne*

**VOM 18. APRIL BIS ZUM 1. MAI 2016**

Es liegt in den Händen von uns allen, durch einen verantwortungsvollen Konsum zu verhindern, dass die soziale Ungleichheit und Ungerechtigkeit immer weiter wächst. Fairtrade bietet ein System der Nachhaltigkeit und sozialen Gerechtigkeit und ermöglicht den Produzenten und Arbeitern in den Ländern des Südens, innerhalb ihrer Gemeinschaft wahre Akteure der Veränderung zu werden.

**Machen Sie mit – jede Geste, jede Aktion,  
jeder „Step“ für den Fairen Handel zählt!**

*À la dernière page de ce Fairtrade News, vous découvrirez un premier aperçu des nombreux événements organisés dans le cadre de la campagne.*



### LE GESTE FAIRTRADE DU JOUR



Consommer équitable, c'est soutenir un mode de production durable, respectueux des producteurs au Sud et de l'environnement. Vous aimeriez relever le défi et vous diriger vers un mode de consommation plus équitable, mais vous ne savez pas comment vous y prendre? De tout petits gestes ont déjà un grand impact! Suivez pendant toute la campagne nos 10 «gestes Fairtrade du jour»: de petits conseils simples à suivre et à partager avec vos proches pour multiplier l'effet.

Action à suivre sur [www.fairtrade.lu](http://www.fairtrade.lu) et notre page Facebook dès le 18 avril!

### ACTION VIRALE « FAIRSCHENK ENG FAIRTRADE BANANN! »

Dès le 18 avril, suivez notre action « Fairschenk eng Fairtrade Banann! » sur notre page Facebook. Rejoignez le mouvement! Offrez une banane (Fairtrade, bien sûr!) à quelqu'un, prenez votre geste en photo et partagez-la avec le hashtag **#fairbananalux**. Likez les autres photos, parlez de l'action autour de vous et criez haut et fort: **Go bananas for Fairtrade!**



### PLAY & WIN!

Spielerisch mehr über Fairtrade erfahren und sich gleichzeitig die Chance auf tolle Gewinne sichern? Unser Fairtrade „Gänsepihl“ macht es möglich! Das von der jungen luxemburgischen Künstlerin Kim Feyereisen illustrierte Spielfeld lässt Jung und Alt in die Welt des Fairen Handels eintauchen. Das Beste daran: das Spiel, welches Sie für 10 Euro kaufen können, ist ebenfalls ein **Losticket**, dank dem Sie während unserer Kampagne **wertvolle faire Überraschungen gewinnen** können!

Zu bestellen unter [kim.feyereisen@fairtrade.lu](mailto:kim.feyereisen@fairtrade.lu) ab dem 25. März.

# Living wage :

## PASSAGE À L'ACTION, OU ENTRAVE À L'ACTION?



En octobre dernier, le 'Living Wage Forum' s'est tenu à Bruxelles.

Les associations Schone Kleren Campagne et achACT - les deux membres belges de la plateforme de campagne internationale Clean Clothes Campaign (CCC) - ont invité une multitude de parties prenantes à débattre la norme émergente du salaire vital dans les filières d'approvisionnement du secteur textile. Pour Fairtrade Lëtzebuerg, le forum présente l'occasion pour introduire la problématique dans le débat luxembourgeois.

**Contrairement au salaire minimum légal, le salaire vital est conçu comme un salaire plancher auquel un employeur peut volontairement adhérer.** Le salaire vital permet aux travailleurs de couvrir leurs besoins fondamentaux, alors que le salaire minimum du pays est souvent fixé à un niveau insuffisant pour leur permettre de vivre décemment.

Bien que ce salaire vital ne soit pas nouveau, cette notion a connu une mobilisation politique particulière pendant les dernières années. C'est notamment dans les codes de conduite adoptés par de grandes multinationales du secteur textile au sujet des pratiques de travail d'enfants dans les pays producteurs au cours des années 1990 (GAP, Nike) que le salaire vital a été introduit.

Ces codes étant largement restés des écrans de fumée, la thématique a été propulsée en tête de l'agenda par le travail inlassable d'acteurs tels que la Fair Labour Association, l'Asia Floor Wage Alliance, la CCC, le Fair Wage Network, Oxfam ainsi que par des incidents récurrents tels que des grèves ou émeutes ayant donné une visibilité aux conditions de travail dans la production et dont l'effondrement de Rana Plaza n'est que la pointe de l'iceberg.



C'est principalement la pression, l'exposition et l'embarras publics qui poussent les grandes marques à s'engager envers des normes et standards sociaux, quoique la mise en conformité avec ceux-ci en est une toute autre question.

La diversité des acteurs a été parfaitement reflétée lors du forum, faisant au même temps preuve de la difficulté d'aligner les forces d'acteurs. Certains préfèrent procéder à l'aide de niveaux de références (*benchmarks*) contrôlés par des instances indépendantes. D'autres - dont notamment les grandes marques rassemblées dans le collectif 'Action Collaboration Transformation' (ACT) - insistent sur la négociation avec les syndicats locaux. Ces derniers sont toutefois peu organisés et peinent à s'affirmer contre des intérêts économiques et politiques convergents, surtout au Bangladesh.

De même, ces différents acteurs opèrent à différents niveaux distincts - local, national, régional ou global - et certains poursuivent une approche *top-down* contraignant d'abord les plus grandes boîtes, alors que d'autres procèdent de façon *bottom-up*, soutenant les travailleurs et producteurs locaux.

Pour Fairtrade se pose donc la question comment participer à cette dynamique, sans pourtant mettre en cause ses propres structures et modèles de réussite. Voilà un débat qui s'annonce et qui se doit d'une grande attention à l'évolution future du salaire vital et d'une analyse approfondie des opportunités de synergie.

Au lieu de tenter une synthèse de trois jours de débats, il vaut mieux tirer la leçon suivante : la nécessité de créer une convergence entre les groupes de campagne et organisations professionnelles. Comme souvent, les ingrédients de la solution sont connus, mais il manque l'accord sur la recette.

**Philippe Beck**  
auteur de cet article

Né en 1990, il a entrepris une recherche sur le living wage dans le cadre de sa maîtrise MSc Global Governance and Ethics au University College London. Il a récemment cofondé Oxygen & Partners SA, agence luxembourgeoise en relations publiques traitant de questions sensibles et d'enjeux de gouvernance.



## MINERAIS DE CONFLIT : REVENDEICATION D'UNE COHÉRENCE DES POLITIQUES

En décembre dernier, l'organisation Fairtrade Lëtzebuerg en collaboration avec le Cercle de Coopération, Action Solidarité Tiers Monde, Caritas Luxembourg, Commission Justice et Paix Europe et Bridderlech Deelen ont fait part à la Commission européenne et au gouvernement luxembourgeois de leurs revendications concernant le projet de Règlement européen pour un approvisionnement responsable en minerais provenant des régions en conflit ou à haut risque.

Après le vote historique qui a vu le Parlement européen se prononcer en mai dernier pour un règlement obligeant les entreprises à faire preuve de vigilance dans leur chaîne d'approvisionnement, le mandat du Conseil des ministres, approuvé le 17 décembre 2015 sous présidence luxembourgeoise, n'est pas à la hauteur du Guide de l'OCDE sur le devoir de diligence, un standard qui a pourtant été négocié et approuvé au niveau international par l'industrie, les gouvernements et la société civile.

Le mandat du Conseil n'apporte pas en effet une réponse européenne efficace au problème des « minerais de conflits ». Le dispositif volontaire proposé par le Conseil des ministres européens exclut la grande majorité des entreprises qui commercialisent l'étain, le tantale, le tungstène et l'or sur le marché européen.

Le contraste entre la position du Conseil et le discours que tient l'Union Européenne sur les chaînes d'approvisionnement responsables est donc des plus saisissants.

Le début officiel des négociations du Trilogue (la Commission européenne, le Parlement et le Conseil des États membres) qui doivent conduire à l'adoption du règlement européen dit des « minerais de conflits » a débuté en février à Bruxelles. **L'ONG Fairtrade Lëtzebuerg appelle dans ce contexte le gouvernement luxembourgeois à dévoiler sa position et à adopter une posture ambitieuse en défendant un texte de nature contraignante et en accord avec le guide de l'OCDE sur l'approvisionnement responsable.**

Le gouvernement luxembourgeois devrait appeler officiellement le Conseil et la Commission européenne, dans le trilogue actuel, à accepter les amendements du Parlement européen au projet de règlement qui, ainsi renforcé, sera de nature à limiter l'extraction illégale de ces minerais et, ce faisant, à améliorer le respect des droits humains et les conditions de sécurité dans les zones concernées. Rendre contraignant le devoir de diligence à toute la chaîne d'approvisionnement n'empêchera pas les entreprises de travailler, mais leur permettra de le faire dans **un cadre propre, qui assure la cohérence des politiques de l'Union européenne en faveur de la paix, du développement et de la défense des droits de l'Homme.**

## MERCI !

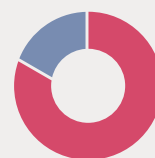
Fernande Schaack et Christophe Reuter, deux anciens membres du conseil d'administration de l'ONG Fairtrade Lëtzebuerg, ont récemment quitté l'association après de longues années d'engagement bénévole pour le commerce équitable. Toute l'équipe et le conseil d'administration actuel les remercient vivement pour leur apport, leur motivation et leur enthousiasme et leur souhaitent tout le meilleur !



## CONFIANCE ACCORDÉE AUX PRODUITS FAIRTRADE AU LUXEMBOURG



**77%**  
des consommateurs de produits  
Fairtrade accordent une grande ou  
très grande confiance aux produits.

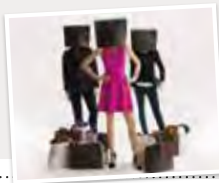


(source : sondage TNS-Ilres réalisé en décembre 2015)

# Nos partenaires s'engagent pour LËTZ' STEP TO FAIRTRADE!

## 20.04.2016 - SOIRÉE HUNGRY PLANET AVEC SLOW FOOD LUXEMBOURG AUX ROTONDES

Projection du film « The True Cost » en présence de Philippe Beck, spécialiste de la thématique du salaire vital dans le domaine du textile.



## JUGENDHAUS AUF RÄDERN



Mobiler Treffpunkt für Jugendliche, in dem fair gehandelte Getränke und Snacks zur Auswahl stehen: von diesem Angebot können die 5 Gemeinden des Kantons Clervaux profitieren. Ein umgebauter Bus, der von **elisabeth Anne A.S.B.L.** betrieben wird, wird ab April auf den Straßen Luxemburgs unterwegs sein und die Jugendlichen mit einem Angebot aus Spaß, fairer Verpflegung und Bildung zur nachhaltigen Entwicklung versorgen.

## FAIRTRADE SCHOOL MEETS FAIRTRADE ZONE

Le Lycée classique d'Echternach, le Syndicat d'Initiative Echternach ainsi que l'Auberge de jeunesse Echternach unissent leurs forces pour organiser un **petit-déjeuner Fairtrade** le 30 avril au lycée LCE, suivi le lendemain 1<sup>er</sup> mai d'un **déjeuner à l'Auberge de jeunesse** permettant de faire le plein d'énergie avant de se mettre en route avec toute la famille pour une belle promenade autour du lac ou sur un des nombreux sentiers du Mullerthal Trail.

## 20.04.2016 - CACTUS KOCHATELIER MIT KAFFEE-PRODUZENT AUS PERU

Ein Kochkurs mit einem Menü rund um das Thema Kaffee erwartet Sie am 20. April im „Cactus KACHatelier by Miele“ in Windhof. In Anwesenheit des Kaffeeproduzenten Deciderio Lozano Rios der **Fairtrade zertifizierten Kooperative Oro Verde** lernen Sie neben der Kochkunst auch den Ursprung des fair gehandelten Kaffees besser kennen.  
**17:30 bis 22:00 Uhr, Kostenpreis 60 €, Anmeldung und weitere Infos unter Tel. +352 497 11 29 (Miele) oder www.cactus.lu**



## WELTBUTTEKER: FAIRTRADE RUCKSÄCKE!

Alle 8 luxemburgischen Weltläden nehmen im April die Fairtrade und GOTS zertifizierten Rucksäcke der Marke mela wear neu in ihr Sortiment auf. Ob in anthrazit, altrosa oder blau, der geräumige Begleiter bietet Platz für alles, was Sie im Alltag oder bei Ihrer nächsten Wanderung dabei haben wollen.  
**melawear.de - www.weltbutteker.lu**



## VIELE FAIRE STEPS IN DEN FAIRTRADE GEMEINDEN!

Brunch in einem Fairtrade Zone Restaurant, Kochkurs für faire Desserts, fairen Essen mit Filmvorführung, Fairtrade Station bei einer Rallye, fairen Frühstück, Zertifizierung neuer Fairtrade Gemeinden... im ganzen Land wird der Faire Handel großgeschrieben! Ob auch in Ihrer Gemeinde etwas stattfindet, erfahren Sie auf unserer Webseite.

À l'initiative du Gault&Millau, de grands chefs luxembourgeois se regroupent autour du projet des « **CHOCOLATS DU CŒUR** ». Pour la collection printemps - été 2016, les deux créations suivantes - qui seront servies par les chefs dans leur restaurant respectif - ont été confectionnées à base de chocolat issu du commerce équitable: « Fenetra » (photo) de **Fabrice Salvador**, chef de l'année Gault & Millau, et « Violetta » de René Mathieu.

*Fabrice Salvador, chef de l'Hôtel Le Place d'Armes*



new



## DU 18 AU 24 AVRIL 2016 MENU FAIRTRADE AU RESTAURANT « LE PLËSS »

21 AVRIL 2016  
**REPAS FAIRTRADE**  
« Producer to Producer » au Salon L'Imprimerie de l'Hôtel Le Place d'Armes à Luxembourg-Ville

Plus d'infos sur notre site.

Alle weiteren Aktionen, die im Rahmen der Kampagne stattfinden, können Sie auf unserer Webseite entdecken.

[WWW.FAIRTRADE.LU](http://WWW.FAIRTRADE.LU)



**IMPRESSUM:** HERAUSGEBER Fairtrade Lëtzebuerg a.s.b.l. | 2a, rue de la Gare | L-6910 Roodt-sur-Syre | T.: +352 350762  
E-Mail: info@fairtrade.lu | www.fairtrade.lu MITARBEITER Kim Feyereisen, Thomas Fleischmann, Véronique Heitz, Max Hillenberg, Geneviève Krol, Anne Müller, Valérie Murat, Fernande Schammel, Ana Sohler Sánchez, Alice Zehner, Jean-Louis Zeien FOTOS Aravis-Marketing, Philippe Beck, Chocolats du Cœur, Comed, Commune de Sanem, Matt Crossick, elisabeth Anne a.s.b.l., Fairtrade Foundation, Fairtrade International, Fairtrade Lëtzebuerg a.s.b.l., Hôtel Le Place d'Armes, Luc Marteling, Eduardo Martino, Untold Creative LLC, Danielle Villasana LAYOUT Comed  
IMPRESSION Reka print + | Imprimé sur papier 100% recyclé

JOIN US ON FOLLOW US ON

