

Déifferdang

MAGAZIN



5^e ANNIVERSAIRE DU DÉIFFERDANG MAGAZIN

Pétition „Och Déifferdeng
brauch e Lycée!“ sur
www.informationensblat.lu

Un lycée à Differdange

Blues Express

Tournoi d'échecs

Cosmopolitan Déifferdang: Cameroun et Cap-Vert

N° 7
2007

Sommaire

Éditorial	3
Nouvelle offre d'accueil	
Maison relais Oberkorn	3
Avis Sudgaz	3
Cosmopolitan Déifferdang	4-5
Tournoi d'échecs	6
Coupe du Centenaire	6
Musekschoulfest	6
ALAMEL	7
Clin d'œil écologique	7
An der Geschichtskëscht gewullt	8-9
Clin d'œil santé	8
Théâtre Diffart	9
Ce qui s'est passé	10-13
Agenda	10-13
Un lycée pour Differdange	14-15
Caroline Gillé	14
Formation «Parents de jour»	15
Blues Express	16-17
Expo: National Geographic	
& Ingo Arndt	16
Concours	17
5 ^e anniversaire du	
«Déifferdang Magazin»	18-19
Nouvelles adresses	18-19
Avis vacances loisirs	19
Blues-Express	20

Impressum

Éditeur: Administration
Communale de la
Ville de Differdange
bp 12
L-4501 Differdange
Tél. 58 77 11-1
Fax 58 77 11-210
www.differdange.lu
mail@differdange.lu
dm@polygraphic.lu

Réalisation: Polygraphic
Communication s.a.

Comité
de rédaction: Valentine Bentner,
Henri Krecké,
François Meisch,
Claude Piscitelli,
Roby Zenner

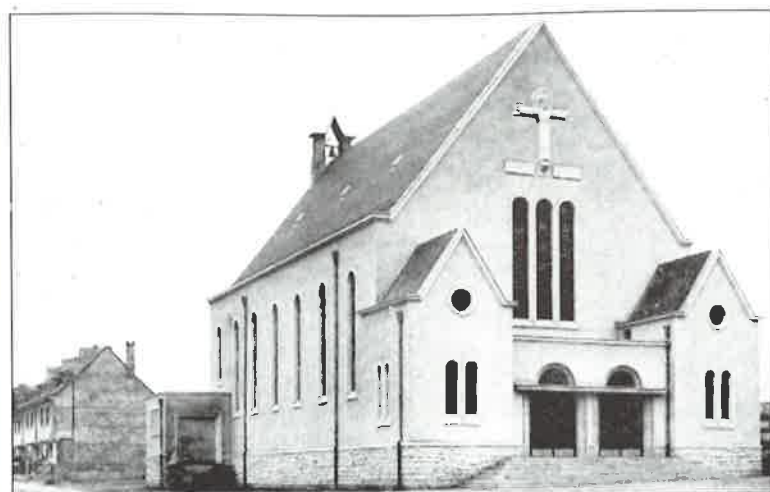
Collaborateurs: Roby Fleischhauer,
Nathalie Flenghi,
Mirko Mengoni,
Vincent Wilwers

Imprimeur: Imprimerie Heintz
Pétange

Tirage: 8700 exemplaires
Déifferdang Magazin, imprimé sur
du papier 100 % recyclé, paraît
12 x par an. La revue est distribuée
gratuitement à tous les ménages
de la commune de Differdange.

Édition: juillet 2007

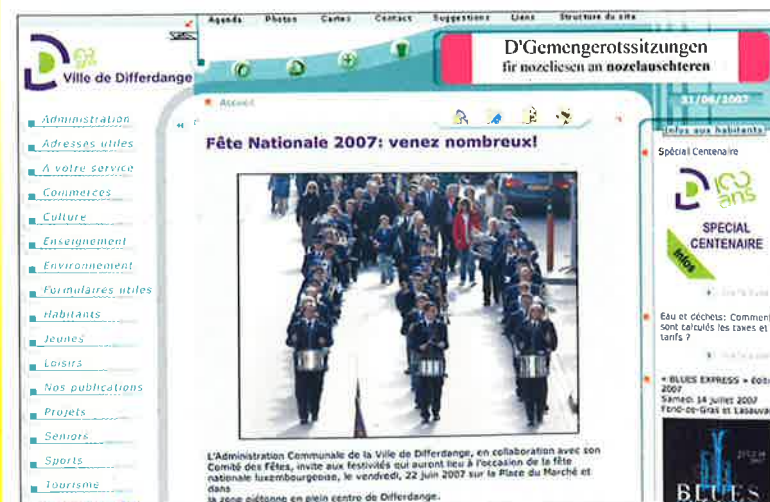
ISSN 1684-7431



Vues d'antan...



Visitez notre site: www.differdange.lu



Un lycée à Differdange: nous sommes tous concernés

En annonçant sa volonté d'obtenir un lycée sur le plateau du funiculaire, la Ville de Differdange espère bien combler un manque. Car bien que troisième ville du pays, ses jeunes habitants sont condamnés à quitter chaque jour la commune pour fréquenter les établissements secondaires de Pétange, Esch ou Luxembourg. Si le ministère donne son accord, l'intégration du lycée dans le vaste projet urbanistique qu'est le plateau du funiculaire annoncerait une étape décisive dans l'évolution de Differdange.

La présence d'un lycée a bien des avantages pour une commune de 20.400 habitants: Sur le plan économique elle permet de diminuer le recours aux transports publics. En matière d'éducation, le lycée donnerait à Differdange un nouvel élan culturel, sportif et associatif, avec la présence de nombreux adolescents et de jeunes adultes sur son territoire.

A présent que le Gouvernement a exprimé sa volonté de construire un lycée additionnel dans le sud du pays, Differdange pose sa candidature, à l'aide de dix arguments. Vous en trouverez les points principaux aux pages 14 et 15.

Aux efforts de la Ville s'ajoutent depuis le 3 mai ceux de l'asbl «Och Déifferdang brauch e Lycée» (Differdange aussi a besoin d'un lycée), qui est politiquement neutre. L'asbl ne manquera pas d'impliquer davantage la population à l'aide d'un plan d'action en trois points. Tout d'abord, des prospectus seront distribués dans toutes les localités de la commune. Parallèlement, les habitants de Differdange sont appelés à signer en masse une pétition. En effet Michèle Faber, la présidente de l'association, estime fondamental que le projet soit porté par l'ensemble des habitants de Differdange. Et à l'heure où est écrit cet éditorial, la pétition comporte déjà 133 signatures, 6 jours après sa mise en ligne.

Forte du soutien de la population l'asbl espère pouvoir organiser une table ronde en présence de la ministre de l'Éducation nationale Mady Delvaux-Stehres et du ministre des Travaux publics Claude Wiseler.

Si vous aussi, vous souhaitez que notre commune ait son propre lycée, signez la pétition de l'asbl «Och Déifferdang brauch e Lycée» sur le site www.informatiounsblat.lu.



Maison relais Oberkorn - nouvelle offre d'accueil



A partir du 17 septembre 2007, 18 nouvelles places seront disponibles, dans le cadre de la Maison relais Oberkorn, pour enfants ayant atteint l'âge de trois ans. Les heures d'ouverture sont du lundi au vendredi de 7.15 à 18.30 heures, donc avec possibilité de repas inclus.

Pour tout renseignement au sujet de cette nouvelle offre, veuillez contacter le responsable des Maisons relais, M. Guy Weydert, au téléphone 58 77 11-403.

Les inscriptions se font sur rendez-vous au service scolaire de la Ville de Differdange, Hôtel de Ville (3^e étage bureau 26), pendant la période du lundi 9 au vendredi 20 juillet 2007.



Lecture des compteurs à gaz par des étudiants

Sudgaz s.a. vous informe que pendant la période du 25 juin au 14 septembre, des étudiants effectueront des lectures de compteurs à gaz au sein de notre commune.

Afin d'éviter toute fraude par une tierce personne, les étudiants seront munis d'une pièce d'identité émise par la société Sudgaz.

Pour tout renseignement complémentaire, veuillez contacter M. Linden Laurent. (Tél.: 55 66 55-35)



Cap Vert

Langue officielle: portugais
Capitale: Praia
Régime politique: République
Président actuel: Pedro Pires
Superficie: 4.033 km²
Population: 405,1 millions
Fête nationale: 5 juillet
Monnaie: Escudo cap-verdien
Sigle distinctif des automobiles: /
Domaine Internet: .cv
Indicatif téléphonique: + 238

DYLAN, ANTAO, ANDREA, DELIO ET ADELINE
DANS LEUR SALON À DIFFERDANGE



ANTAO AVEC SES PARENTS,
SES FRÈRES ET SES SŒURS
AU CAP-VERT



La famille Rodrigues: Du Cap-Vert à Differdange

Antao Rodrigues est né au Cap-Vert il y a 42 ans. Après ses études, il devient fonctionnaire et travaille pour l'ONU dans le domaine des statistiques agricoles. C'est un métier qu'il exercera avec passion pendant plus de 9 ans. A l'âge de 22 ans, Antao rencontre Adeline Santos. Les deux jeunes gens assistent à la messe. Alors qu'ils sont en train de sortir de l'église, Adeline frôle l'oreille d'Antao. Antao se retourne, une conversation s'engage et c'est ainsi qu'il rencontre celle qui deviendra la femme de sa vie. Adeline a 22 ans et travaille comme vendeuse dans un magasin. «Après notre rencontre, nous avons d'abord appris à nous connaître», nous explique Antao. «Une relation d'amitié s'est installée et puis nous sommes tombés amoureux».

En 1989, Adeline s'installe à Paris où elle a de la famille. Un an plus tard, Antao la rejoint. En effet, il a envie de «connaître le monde». Il travaille dans les bâtiments, mais il a du mal à s'habituer à la vie stressante de la métropole. C'est pourquoi il décide de tenter sa chance à Palma de Mallorca, où il travaillera dans un

hôtel pendant quelques années. Adeline le rejoint peu après. Le 25 septembre 1997, Antao et Adeline viennent vivre à Bonnevoie, au Luxembourg. «Nous étions à la recherche d'une stabilité que nous n'arrivions pas à trouver ailleurs. C'est pourquoi nous avons choisi le Luxembourg», souligne Antao. Un an plus tard, Dylan vient au monde. Il sera suivi de Delio 4 ans plus tard et de la petite Andrea, née il y a 9 mois. La famille s'installe dans sa maison en plein cœur de Differdange en juillet 2004. Actuellement, Adeline travaille comme dame de compagnie chez une personne âgée, tandis qu'Antao est cuisinier dans un hôtel renommé de Luxembourg-Ville. «C'est à force de volonté que j'ai réussi à devenir cuisinier», nous dit Antao. «Avant je n'ai jamais eu l'occasion d'exercer ce métier, mais lorsque j'étais en Espagne, j'ai travaillé dans la cuisine d'un hôtel. Je regardais les cuisiniers préparer les plats et j'ai appris». A Differdange, la famille Rodrigues se sent bien, même si elle n'a pas encore eu l'occasion d'entièrement visiter la ville. «Nous passons beaucoup de temps en dehors de la commune», explique Adeline. «Antao travaille souvent le weekend, tandis que moi, je vais régulièrement en France chez ma famille.» Mais comme ils comptent rester longtemps à Differdange, nul doute qu'ils auront l'occasion de découvrir tous les charmes de la ville.



ROSELYNE EN VACANCES
AU CAMEROUN AVEC UNE AMIE

Une famille italo-camerounaise à Differdange

Roselyne est originaire de Yaoundé au Cameroun. Il y a six ans, elle quitte l'Afrique pour s'installer en Suisse. Elle y reste cinq ans. Un jour, elle fait la connaissance de Cosimo au bord d'un lac à Lausanne. Cosimo est d'origine italienne, mais il vit depuis plus de 30 ans à Differdange. Au moment de sa rencontre avec Roselyne, il est en train de passer ses vacances en Suisse. Les deux jeunes gens tombent amoureux et ne se quitteront plus.

Il y a un an et demi, Roselyne décide de venir s'installer chez Cosimo. «Au départ, j'ai eu beaucoup de mal à m'habituer au Grand-Duché. Heureusement la famille de Cosimo m'a superbement accueillie et désormais je commence à m'y sentir à l'aise», nous raconte-t-elle.

Elle ajoute qu'actuellement, elle travaille comme femme de chambre. Mais son rêve serait de suivre une formation d'infirmière. «Je n'ai pas vraiment envie de m'engager dans des études universitaires très longues. C'est pourquoi je crois que des cours d'infirmière constituent un bien meilleur choix.»

Pour cela, elle est consciente qu'elle doit apprendre le luxembourgeois. Elle s'est donc inscrite à des cours de langue dispensés par la commune. Cosimo, qui parle lui-même le français, le luxembourgeois et l'allemand, l'encourage.

La famille de Roselyne est éparpillée à travers le monde. La plus grosse partie vit encore au Cameroun, mais elle a de nombreux cousins et cousines en France, en Suisse, en Italie ou

encore aux Etats-Unis. «Même si aucun membre de ma famille ne vit au Luxembourg, je suis en constant contact avec eux. Au début, c'était plus difficile, car les communications téléphoniques étaient chères, mais les prix ont fini par baisser», nous explique Roselyne. Il arrive souvent à la jeune femme et à ses cousins de passer leurs vacances ensemble. Elle essaie aussi de retourner de temps en temps au Cameroun, mais le voyage est long: 6 heures d'avion à partir de Paris.

Roselyne aime beaucoup faire la cuisine. D'ailleurs, lorsqu'elle habitait en Suisse, elle a suivi des cours pendant un an. Elle nous explique que la cuisine africaine est très épicée et variée. Malheureusement, Cosimo n'aime pas beaucoup la cuisine africaine, mais il promet de faire une dernière tentative.



COSIMO ET ROSELYNE DANS LEUR APPARTEMENT
À DIFFERDANGE



Cameroun

Langues officielles: français, anglais
Capitale: Yaoundé
Régime politique: République démocratique
Président actuel: Paul Biya
Premier ministre actuel: Ephraïm Inoni
Superficie: 475.440 km²
Population: 16,3 millions
Fête nationale: 1^{er} janvier
Monnaie: Franc CFA
Sigle distinctif des automobiles: CAM
Domaine Internet: .cm
Indicatif téléphonique: + 237

COSIMO ET ROSELYNE DANS LEUR APPARTEMENT
À DIFFERDANGE

Dernière nouvelle

L'association
„Och Déifferdeng brauch a Lycée“
organise une soirée d'informations
et une visite du site

le mardi 10 juillet 2007 à 19h30
dans le Hall de la Chiers

Coupe des villes du centenaire en football

Differdange – Dudelange –
Ettelbrück – Rumelange

* Éliminatoires:

3 juillet 2007 à 19h30 à Differdange
FC Differdange 03 – US Rumelange

4 juillet 2007 à 19h30 à Ettelbrück
FC Etzella Ettelbrück – F91 Dudelange

* Petite finale

7 juillet 2007 à 15h30 à Dudelange

* Grande finale

7 juillet 2007 à 18h00 à Dudelange

D'Musekschoul Déifferdang

an Zesummenaarbecht mat den
AMMS DE L'ECOLE DE MUSIQUE
DIFFERDANGE

invitéieren op hiert

MUSEKSCHOU-FEST 2007
en Dënschdeg, 10. Juli 2007
um 14.00 Auer
op der Maartplaz zu Déifferdang.

Concerten / Animatioun / ...
Fir lessen an Drénken
ass och beschtens gesuergt.



Tournoi d'échecs à Differdange

Le Cercle d'échecs «Le Cavalier» Differdange organisera un grand tournoi international d'échecs pour fêter dignement son 75^e anniversaire. Le but du tournoi est d'aligner des joueurs de renommée mondiale dans un tournoi unique en son genre au Luxembourg. Il permettra à l'élite et aux amateurs d'affronter les grands maîtres, de remporter un titre ou de faire leur entrée dans le classement international. La retransmission en direct des principaux matchs du tournoi sur Internet constituera une autre première au plan national. L'accent sera également mis sur la participation féminine. Ainsi des joueuses de classe mondiale participeront au tournoi. L'Indienne Humpy Koneru, actuelle numéro 2 mondiale, Ety Stefanova, championne du monde en 2004, ainsi que d'autres championnes sont inscrites. Dans ce contexte

égalitaire, un projet dans les écoles primaires de Differdange est actuellement en cours de réalisation. Des filles et des garçons encadrés par un adulte sensibiliseront les élèves au jeu d'échecs. A la fin du tournoi, les élèves auront la possibilité de rencontrer les joueuses du top mondial.

La cérémonie d'ouverture de l'Open 2007 aura lieu sur invitation au Château de la Ville de Differdange (Miami University). Pour cette occasion, Humpy Koneru fera une démonstration de son talent lors d'une simultanée sur 25 planches contre des personnes de la vie publique luxembourgeoise.

Une exposition d'œuvres d'art de Michèle Goerens, admise au programme de «Luxembourg et Grande Région, capitale européenne de la culture 2007» complètera le cadre des activités autour du tournoi.

Concours

Si vous êtes amateur d'échecs et rêvez de vous mesurer à Humpy Koneru dans la simultanée, n'hésitez pas à participer à notre grand concours en répondant aux questions suivantes :

- 1) Combien de nationalités différentes figurent sur la liste des inscrits?
 - a) moins de 10
 - b) plus de 20
 - c) entre 10 et 20

- 2) Les blancs jouent et gagnent en 3 coups



Vous pouvez envoyer vos réponses avant le 5 juillet au Cercle d'échecs Le Cavalier 7, av. de la Liberté L-4601 Differdange. Pour plus d'informations, consultez le site Internet www.lecavalier.lu

«Associazione Lavatori Abruzzesi La Maiella Emigranti nel Lussemburgo» (ALAMEL)

Le 20 juin 1979 a été créée à Differdange l'«Associazione Lavatori Abruzzesi La Maiella Emigranti nel Lussemburgo», en abrégé ALAMEL.

Les membres fondateurs étaient les suivants: Romano Barbarossa, Aleandro Bisegna, Giuseppe Cipriani, Tonino Centi, Carlo Del Toe, Livio Di Genaro, Alfonso Di Renzo, Lino Favoriti, Antonio Gianni, Antonio Mariani, Gildo Marulli, Giuseppe Rosa, Gregorio Sulli et Ivaldo Tritarelli.

L'article 2 des statuts fixe les buts de l'association: «L'association se propose de fournir à ses membres les informations concernant la législation des Abruzzes, d'informer sur les problèmes sociaux, d'assurer un lien continu avec le conseil régional et avec la FILEF (Federazione Italiana Lavoratori Emigrati e Famiglie). Elle se propose également de développer des activités à caractère culturel, récréatif, folklorique et sportif.»

En 2006, le comité de l'association se compose comme suit: président: Ludovico De Santis; vice-président et secrétaire: Marco Di Benedetto; secrétaire adjoint et trésorier: Carlo Del Toe; assesseurs: Aleandro Bisegna,

Tonino Centi, Agapito Del Toe, Mario Di Benedetto, Antonio Gianni, Dermo Gianni et Pasquale Gianni.

Le programme annuel de l'association qui, actuellement, compte 417 membres de diverses nationalités, est très varié. Ainsi, l'association entretient un club privé au numéro 20 de la Grand-rue à Differdange, organise tous les ans une visite du grand marché «La Batte» à Liège, une fête de Pâques pour les enfants des membres avec remise de cadeaux et des séjours de vacances de deux semaines, verse un don en cas de décès d'un membre, organise deux bals par an, participe aux manifestations du «Comité des Fêtes de la Ville de Differdange», invite à des excursions intéressantes d'une journée, soutient les actions humanitaires en cas de catastrophes naturelles et a réalisé en 2004 et en 2005 deux expositions de peintures d'artistes italiens des Abruzzes.

L'adresse de l'ALAMEL est la suivante: ALAMEL, 18-24, Grand-Rue, L-4575 Differdange, tél. 59 22 27 ou 621 18 37 12.



PHOTO D'ARCHIVE
DE L'ANNÉE 2001

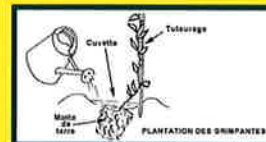
Clin d'œil écologique Les plantations verticales



Les plantes grimpantes constituent un bon moyen d'embellir les façades. La croissance de certaines plantes grimpantes est spectaculaire. La vigne vierge avec ses feuilles caduques et ses changements de couleur saisonnière est très appréciée. Elle va couvrir toute une façade alors que les rosiers grimpants, le chèvrefeuille et les clématites sont utilisés comme un élément décoratif. Le lierre présente l'avantage de garder ses feuilles tout le long des saisons, son appareil racinaire est très important et n'est donc pas conseillé pour des façades fragilisées ou en mauvais état.

De nombreux emplacements à Differdange se prêtent bien à une telle plantation. Elles contribuent à embellir la ville, apportent une isolation contre les intempéries et contribuent de façon importante à diminuer l'échauffement d'une façade, phénomène dont l'importance est de plus en plus appréciée.

Comment planter ?



Les plantes grimpantes vendues en conteneur permettent une plantation tout au long de l'année sauf en période de gel. Tout au début de la plantation, un tuteurage est nécessaire. Pour des plantes grimpantes telles que vigne et lierre on peut utiliser des attache-fils pour câbles électriques pendant les premiers mois, ensuite la plante s'agrippe elle-même. Les clématites et glycines nécessitent plutôt un support tel que tuteur ou grillage. Il faut remarquer que la glycine peut se tordre autour de son support avec une force remarquable. Prévoyez un arrosage régulier lors des premiers mois de la plantation, après cette période une plante grimpante nécessite très peu d'entretien. Si ce sujet vous intéresse, vous pouvez obtenir des renseignements supplémentaires auprès de votre service écologique de la Ville de Differdange.

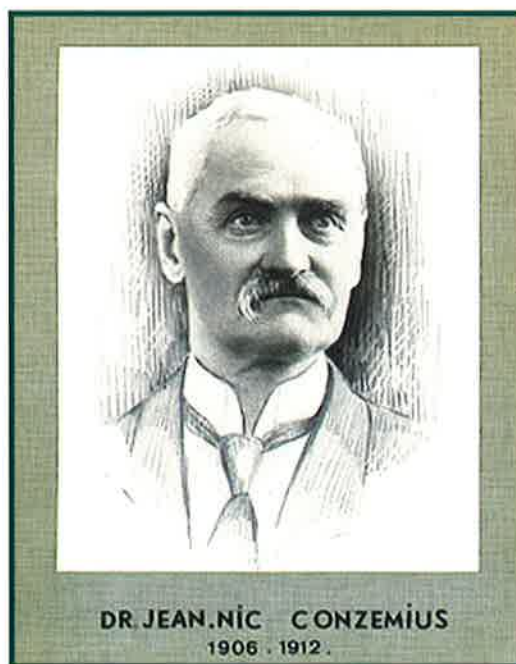


Les tiques ont tendance à proliférer lorsque le temps est chaud et humide. Leurs morsures pouvant transmettre certaines infections, comme la maladie de Lyme (35 cas sur 100.000 en Lorraine), protégez vous à l'aide de pantalons et de manches longues si vous prévoyez d'évoluer hors des sentiers battus. Les tiques habitent en effet les feuillages et les hautes herbes. En cas de morsure, il est déconseillé d'appliquer de l'alcool sur ce parasite, sous peine de le faire régurgiter son contenu. Mieux vaut se munir d'une pince à épiler dont les bouts sont recourbés vers l'intérieur. La tête doit être saisie au plus près de la peau puis la bête tirée dans l'axe du corps, sans qu'elle ne pivote.

Les voyageurs en partance pour l'Autriche peuvent demander des informations auprès de leur médecin pour le vaccin contre l'encéphalite, maladie transmise par les tiques dans cette région.

An der Geschichtskëscht gewullt

Leere Gemeindekassen im Jahre 1907 durch Börsen(ver)spekulation



DR JEAN NICOLAS CONZÉMIUS, BÜRGERMEISTER IM
JAHRE 1907

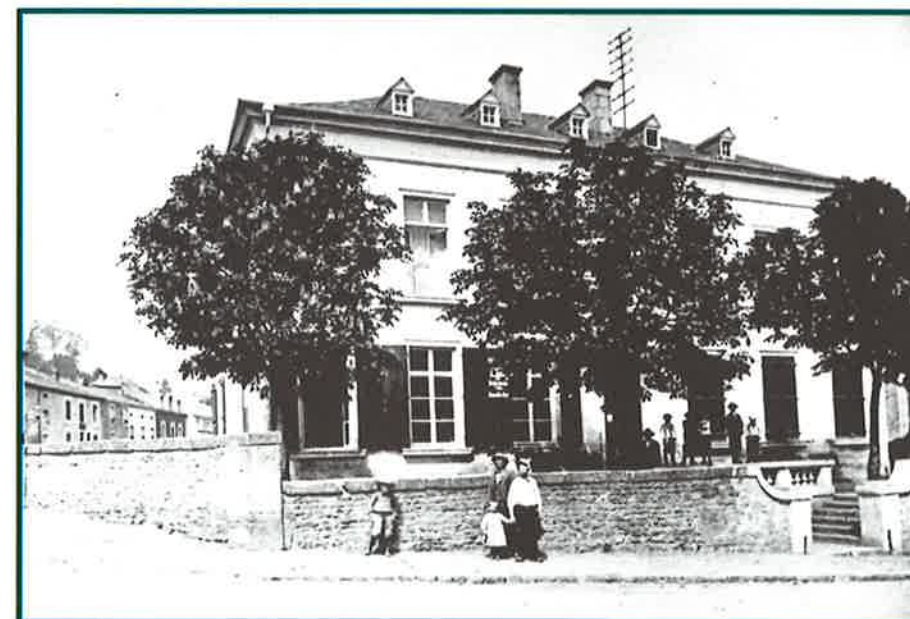
Am 6. Juli 1907 meldete die Presse, dass der Differdinger Gemeindevorsteher verschollen sei. Am nächsten Tag wurde berichtet, dass er vom 22. bis 28. Juni Urlaub genommen hatte und dann nicht mehr an seiner Arbeitsstelle erschienen sei. Der Bürgermeister Dr. Conzémus erhielt einen Brief, in dem der Einnehmer ihm mitteilte, er habe sein ganzes Vermögen an der Börse verspekuliert und er sehe sich deshalb gezwungen zu demissionieren. Die Schlüssel des Kassenschranks folgten in einem Paket. Man nahm eine Untersuchung vor und stellte fest, dass im Kassenschränk noch die Summe von 3.040.- Franken vorhanden war. Aus sämtlichen Verwaltungsbüchern waren die Blätter ab Januar 1906 herausgerissen und verschwunden. Nachträglich fand man heraus, dass der Einnehmer

schon des Längeren an der Börse spekuliert hatte. Ein Defizit von 30.000.- Franken in der Kasse war bereits von seinem Schwiegervater, einem vermögenden Unternehmer aus Düdelingen gedeckt worden. Der Einnehmer habe damals hoch und heilig versprochen, nie mehr zu spekulieren. Sein Versprechen brach er jedoch schnell und verspielte sein ganzes Vermögen (an die 50.000.- Franken). Im Monat Juni versuchte er auf jede Art, sich Geld, das der Gemeinde geschuldet war, „auszuleihen“. Das ging natürlich schief und daher die Flucht. Er soll zuerst nach Brüssel gereist sein, dann nach Paris und dann verlor sich seine Spur. Man munkelte, er sei in Kuba gelandet. Er soll dabei im Besitz von an die 50.000.- Franken gewesen sein. Am 20. November wurde in der Presse gemeldet, dass der untreue Einnehmer, bevor er das Weite suchte, u.a. für über 6.000.- Franken Titel der luxemburgischen Staatsschuld aus der Kasse entnommen und in Luxemburg bei einem Bankhaus versilbert hatte.

Es dauerte lange, bis man herausgefunden hatte, wie viel denn nun in der Gemeindekasse fehlte, da der Einnehmer ja die Konten hatte verschwinden lassen. Es war auch nicht mehr festzustellen, wer von den Steuerpflichtigen seinen Teil bezahlt hatte und wer nicht, sodass der Gemeinde ein hoher Schaden entstand. Bei der Gelegenheit wurde bemängelt, dass das Finanzsystem der Gemeinden veraltet sei. Es stamme noch aus der französischen Revolution und die eingenommenen Gelder flossen in bar in die Gemeindekasse. Dort blieben sie bis zur

Verwendung liegen. Der Weg über Geldinstitute war damals noch nicht üblich!

Am 29. Juli nahm in der „Escher Zeitung“ ein Leser (scheinbar ein früherer Freund des unehrlichen Einnehmers) diesen Vorfall zum Anlass, um die Geldgier der Leute an den Pranger zu stellen: „Cette impérieuse et inextinguible soif de l'or, cette âpre course à la fortune a fait une nouvelle victime. Notre receveur communal s'est laissé tenter par les charmes de la Circé malfaisante; il a embrassé à lèvres goulues sa bouche provocante, il a possédé son corps souple et voluptueux, il a été son fol amant. Sous ses baisers brûlants et malsains se sont envolés les beaux attributs de la jeunesse; adieu folie et charité! Pour lui plaire, pour conserver les faveurs de l'inconstante, il a foulé aux pieds tout ce qu'il y avait d'honnête en son âme de travailleur acharné; il se sentait capable des pires malfaits. Il est devenu avare, voleur et faussaire, il a croulé dans la fange. Cheval fougueux mais mal entraîné il a panaché dans les tribunes...“



DAS STADTHAUS IM JAHRE 1907. UNTERGESCHOSS:
GEMEINDEVERWALTUNG, OBERGESCHOSS: SCHULE

3^{ème} DIFFART FESTIVAL

DE THEATRE

3 & 4 juillet 07
DE LIFT
Sketcher a Kannerggeschichten
Salle des Fêtes / Laisvauage

20 - 31 août 07
IMPRO-MATCH & Workshop
Ecole Wivvra / Differdange

5 / 6 / 7 & 9 octobre 07
Theaterstück SCHEI FEIERDEEG
Centre Noppeney / Oberkorn

14 novembre 07
Déifferdeng literaresch an der Welt
Soirée de lectures
Ancien Hôtel de Ville / Differdange

17 novembre 07
Theaterstück « OSKAR »
Salle Déifferdenger Theater / Oberkorn

DIFFART
Differdange

Infos & réservations:
Service Culturel de la Ville de Differdange 08 40 34 1
www.differdange.lu www.e-ticket.lu www.luxembourgticket.lu

Partenaires:

Logo of the City of Differdange

Agenda

Consultez également le site www.differdange.lu, où toutes les manifestations sont indiquées avec un maximum de détails!

1^{ER} JUILLET

Turn- a Sportfest
Stade municipal Oberkorn
8h30 – 18h00
Espérance Differdange

Grillfest
Stade Jaminet Uewerkuer-Gare
11h00
FC LUNA Uewerkuer

Primizfeier pour M. Marc Gilniat
Eglise paroissiale Oberkorn
15h00
Paroisse Oberkorn

Du 1^{ER} AU 15 JUILLET

Exposition de photos
«Aus der Këscht»
Salle des pendus à Lasauvage
14h00 – 19h00
Ville de Differdange

Du 1^{ER} AU 31 JUILLET

Exposition touristique
dans les vitrines du Forum
Forum Victor Eischen, 12-14 av. de la
Liberté
Forum Victor Eischen

3 ET 4 JUILLET

Kannertheater
Salle des fêtes à Lasauvage
19h00
DIFFART Differdange

6 JUILLET

75 années Cercle d'échecs
«Le Cavalier» Differdange
Château de Differdange
Cérémonie d'ouverture à 19h00
Cercle d'échecs «Le Cavalier»

7 JUILLET

Soldebraderie
Differdange-Centre
8h00 – 18h00
AComm

7 ET 8 JUILLET

Schoulschluss-Mass
- 7 juillet: Eglise Niederkorn - 19h15
- 8 juillet: Eglise Oberkorn - 10h45
Poarverband Déifferdeng

24 MAI:
CONFÉRENCE DE PRESSE
LYCÉE FUNICULAIRE

27 MAI:
PRÉSENTATION
OFFICIELLE DE LA
LOCOMOTIVE ANNA 09

27 MAI:
RALLYE ALFA ROMEO

9 JUIN: PORTE OUVERTE
ÉCOLE TECHNIQUE
LÉIERBUD

9 JUIN:
LIVE AM PARK

9 JUIN:
TOUR DE LUXEMBOURG

10 JUIN:
GRANDE TORNEO DO SUL

10 JUIN:
JURY JUGENDKONSCHTWOCH

12 JUIN:
ENTRETIEN DE LA BOULE

Du 7 AU 14 JUILLET

Exposition «Brettbezüge»
Hall sportif Ecole Woiwer, Fousbann
- 7 juillet
15h30: fin des inscriptions
17h30: début première ronde
- du 8 au 13 juillet
17h30: ronde 2 à ronde 8
- 14 juillet
12h00: ronde finale
18h00: remise des prix
Cercle d'échecs «Le Cavalier»

Du 7 JUILLET AU 16 SEPTEMBRE

Exposition National Geographic
«Die 100 besten Wildlife Fotos»
Hall Paul Würth à Fond-de-Gras
14h00 – 19h00
Ville de Differdange

Exposition de photos
«Antarctica» de Ingo Arndt
Musée Eugène Pesch à Lasauvage
14h00 – 19h00
Ville de Differdange

Du 7 AU 22 JUILLET

Exposition Model Modern
Jugendhaus in Lasauvage
13h00 – 18h00
Model Modern
Entrée libre

8 JUILLET

Concert en avant-première
de la tournée aux USA
Centre sportif à Oberkorn
17h00
Diffwinds asbl / Ville de Differdange

10 JUILLET

Marché mensuel
Zone piétonne à Differdange,
8h00 – 12h00
Ville de Differdange

12 JUILLET

Assemblée générale
Hall polyvalent «La Chiers»
à Differdange
19h00
FC Déifferdeng 03

Theaterstéck «Schoul bleift Schoul
1907 oder 2007»
Home St Nicolas,
rue St Nicolas à Differdange
19h00
Maisons relais Déifferdeng-Zentrum
an aalt Stadhaus
Entrée 3.- Euro kann een
um 621 45 82 02 bestellen.
Den Erléis ass fir d'Unicef

13 JUILLET

Séance du Conseil communal
Hôtel de Ville à Differdange
8h00
Ville de Differdange

Assemblée générale
Ecole des Garçons à Niederkorn –
Salle René Erpelding
19h00
La Liberté Niederkorn

Du 13 au 15 JUILLET

Kermesse Lasauvage
Cour d'école Lasauvage
A partir de 14h00
Comité des fêtes Differdange

14 JUILLET

Blues Express
Lasauvage et Fond-de-Gras
18h00 – 3h00
Ville de Differdange

Exposition «Blues Express 2006»
de Claude Piscitelli
Salle des fêtes à Lasauvage
Ville de Differdange

Du 14 au 22 JUILLET

Kermesse Niederkorn
Place du Marché
A partir de 14h00
Ville de Differdange

15 JUILLET

Brocante
Place du Marché et zone piétonne
à Differdange
8h00 – 18h00
Hobbydiff 94

Banquet de la
Fête nationale française
Petit Casino
12h00
Amitiés Françaises de Differdange

21 JUILLET

Fête de la Croix-Rouge
Place du Marché à Differdange
15h00
Croix-Rouge Differdange,
Donneurs de sang Differdange,
Croix-Rouge de la Jeunesse
Differdange

Beach-Soccer
Ecole Scheierhaff à Soleuvre
10h00 – 18h00
Commission des jeunes et seniors



12 JUIN:
THÉÂTRE DANS LA
MAISON DE SOINS



14 JUIN: LES CADETS DU FC DIFFERDANGE
03 ONT JOUÉ UN MATCH DE L'AMITIÉ CONTRE
LA FORMATION DE CANTIANO-CAGLI



13 JUIN: PRÉSENTATION
TIMBRE DU CENTENAIRE



14 JUIN: RÉUNION DE L'ASBL
OCH DÉIFFERDANG BRAUCH E LYCÉE



15 JUIN:
EXPOSITION BONSAÏ



15 JUIN: CAFÉ RALLYE



15 JUIN: LES COMMUNES DE BASCHARAGE,
DIFFERDANGE, DIPPACH, CLÉMENTY
ET PÉTANGE ONT SIGNÉ UNE CONVENTION
SUR LES COURS DE MUSIQUE



16 JUIN: KINGZ OF CUSTOM



17 JUIN: REMISE DES PRIX
DE LA JUGENDKONSCHTWOCH



20 JUIN:
MARATHON DES ENFANTS



22 JUILLET

Beach-Soccer
Ecole Scheierhaff à Soleuvre
8h30 – 18h00

27 JUILLET

Séance du Conseil communal
Hôtel de Ville à Differdange
8h00
Ville de Differdange

Du 27 JUILLET AU 31 JUILLET

Kermesse Fousbann
Place des Alliés
A partir de 14h00
Ville de Differdange

28 JUILLET

Fête de clôture Vacances Loisirs
Place du Marché à Differdange
Ville de Differdange

DNR Pool Party
Piscine en plein air Oberkorn
Après-midi
Radio DNR

28 ET 29 JUILLET

Grillfest
Ecole des garçons Uewerkuer
- 28 juillet : 14h00
- 29 juillet : 11h00
C.S.O

30 JUILLET

Lundi littéraire:
M. Claus-Peter Lieckfeld
Salle des pendus à Lasauvage
20h00
Commission culturelle
de la Ville de Differdange

Rappel à toutes les associations

La date limite pour nous
communiquer vos
manifestations pour
août 2007 est fixée
au 16 juillet 2007.

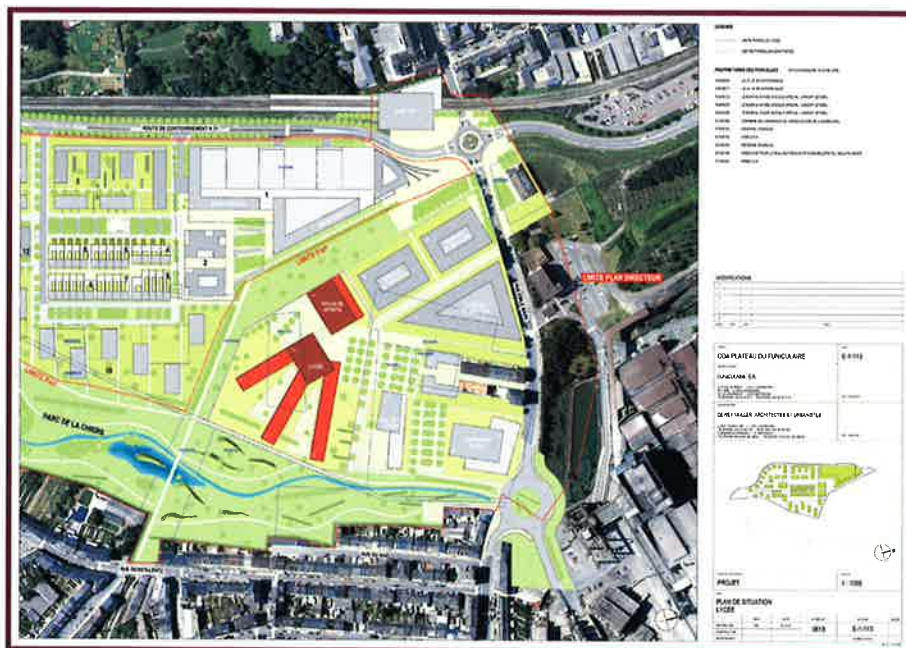
Merci d'avance.

Service culturel de la
Ville de Differdange
agenda@differdange.lu



Seit dem 1. Juni ist der „Service fir Chancëgläichheet zwësche Fraen a Männer“ der Gemeinde Differdingen neu besetzt. Die 1974 in Dülelingen geborene, gelernte Educatrice graduée sieht ihre neue Aufgabe als Herausforderung. Ihre Kindheit hat sie in Differdingen verbracht und auch jetzt, wo sie selbst Mutter von 2 Kindern (Colin, 3 Jahre und Lara, 2 Jahre) ist, bleibt sie ihrer Gemeinde erhalten. Seit 5 Jahren ist sie mit dem Tierarzt Eric Gillé verheiratet. Sie plant im September eine Ausgabe der Formation für Tageseltern in Differdingen und gemeinsame Projekte mit anderen Gemeinden. Nach etlichen beruflichen Erfahrungen im Bereich der Betreuung von geistig Behinderten, zum Beispiel beim „SREA“, bei der „APEMH“ oder der „Ligue HMC“, die ihr die nötige Reife gegeben haben und ihr in ihrer neuen Tätigkeit zugutekommen werden, wird Caroline sicherlich auch viele neue Ideen mitbringen. In ihrer Freizeit ist sie voll ausgelastet mit ihren beiden Kindern und ihrem Hund, mit denen sie viele Stunden in den zahlreichen Wäldern um Differdingen verbringt. Neben ihrem Hund besitzt die tierliebende Veterinärgehilfin auch noch eine Katze, ein Paar Frettchen und Fische. Caroline Gillé finden Sie morgens von 8.30 bis 11.30 Uhr auf 13, Grand'rue in Differdingen. Für Termine gilt die Nummer 26 58 06 49.

Un Lycée à Differdange: les 10 arguments de la Ville



PLAN DIRECTEUR DU PLATEAU FUNICULAIRE

Voilà plusieurs années que la Ville de Differdange revendique l'implantation d'un lycée sur son territoire. Une démarche de longue haleine qui correspond à un besoin réel. Alors qu'un nombre important d'élèves differdangeois fréquente les établissements des villes voisines, ou les classes préparatoires dans l'annexe du lycée Matthias Adam, située dans le bâtiment «um Jenker», le Gouvernement prévoit d'établir un lycée supplémentaire dans le sud du pays. Aussi la Ville de Differdange a-t-elle ficelé un solide dossier pour gagner sa place parmi les villes luxembourgeoises qui disposent d'un établissement d'enseignement secondaire. En dix arguments, le dossier résume les raisons pour lesquelles Differdange est le site idéal pour la construction de l'établissement.

En voici un bref aperçu:

1. **Troisième plus grande ville du pays** avec 20.400 habitants, Differdange ne dispose pas d'infrastructures post-primaires. Par conséquent ses 1.700 écoliers sont obligés de quitter la commune après la 6^e année d'études. Un lycée apporterait davantage de dynamisme dans la commune.
2. Differdange remplit **les critères du Plan Sectoriel Lycée**, qui prévoit la construction d'un lycée additionnel dans le sud du pays. La ville connaît une forte croissance démographique, elle a déjà réservé un terrain et de surcroît, elle est classée centre régional.
3. En effet, la Cité du Fer est classée **centre d'attraction et de développement régional** selon les critères de l'aménagement du territoire. Cela la prédestine à accueillir des infrastruc-

UN TERRAIN
POUR LE LYCÉE
A D'ORES ET DÉJÀ
ÉTÉ RÉSERVÉ
SUR LE PLATEAU
FUNICULAIRE



tures à rayonnement régional, comme justement un lycée.

4. **L'augmentation de la démographie** à Differdange est également un atout majeur pour assurer l'utilité du lycée. Non seulement la population a augmenté de 4.000 unités depuis 1990, mais d'importants projets immobiliers (Plateau funiculaire, Terrasses de la ville, Bei Woier...) laissent présager que la tendance restera durablement à la hausse.
5. **La démographie scolaire** n'est pas en reste, avec une augmentation de 62% de la population scolaire depuis 1990, pour une augmentation de 24% en ce qui concerne la population générale. Si bien qu'en octobre 2006, 1.163 élèves de Differdange déclaraient fréquenter un établissement secondaire au Luxembourg. De quoi remplir un établissement d'enseignement secondaire.

6. **Le plateau du funiculaire** tombe à point nommé pour les autorités qui peinent à trouver un terrain approprié. Et la Ville s'y est prise à temps pour le réserver. Ainsi, le 11 mai 2007, le ministre de l'Intérieur approuvait la décision de la Commune de destiner le site à l'accueil d'une importante infrastructure scolaire. D'une superficie de 2 à 3 hectares, le terrain pourra encore être élargi si besoin est.
7. **La situation centrale** du site est assurément son atout majeur. Le plateau du funiculaire est à l'intersection entre Oberkorn, Niederkorn et le Fousbann. De plus, il sera bordé de centres commerciaux, de bureaux et d'un grand parc, qui formeront un noyau central pour l'agglomération de Differdange.

PÉTITION
N'OUBLIEZ PAS DE SIGNER LA
PÉTITION POUR UN LYCÉE À DIFFERDANGE SUR LE SITE INTERNET
WWW.INFORMATIONUNBLAT.LU

LE SITE INTERNET DE LA COMMUNE,
WWW.DIFFERDANGE.LU REPREND
CES ARGUMENTS EN DÉTAIL, À
GRANDS RENFORTS DE STATISTIQUES
ET DE GRAPHIQUES. N'HÉSITEZ PAS
À TÉLÉCHARGER LE FICHIER EN PDF.

8. **La proximité aux réseaux de transports**, est d'une importance capitale. Au croisement entre la N31 et le CR174 viennent s'ajouter la gare de Differdange et le Diffbus. A terme, le lycée serait également connecté au réseau autoroutier par la prolongation de la rocade, déclarée prioritaire par le ministère des Travaux publics.
9. **La proximité du Parc des Sports**, (situé à Oberkorn, à 400 mètres du lycée) permettrait aux lycéens de pratiquer leurs activités favorites dans un cadre intégré au lycée. D'ailleurs, un bureau d'études a été chargé d'élaborer un plan directeur, prévoyant différentes possibilités de rénovation et d'extension des infrastructures existantes.

10. La Commune peut d'ores et déjà **envisager des synergies**. En effet, l'implication d'un investisseur privé dans le projet d'urbanisme permettra de réaliser un partenariat entre des instances publiques et privées, comme le préconise l'État.

A cela s'ajoute que l'implantation du lycée s'intégrera dans une planification globale, qui inclut le futur parc de la Chiers, les parkings, les transports en commun et le parc des sports.

Formation «Parents de jour» (Dageseletere-Formatioun)



Le service à l'Egalité des Chances entre Femmes et Hommes de la Ville de Differdange organise une formation pour parents de jour. Cette formation est cofinancée par le Fonds Social Européen.

La formation de parent de jour permettra aux participant-e-s d'acquérir des compétences professionnelles pour la prise en charge des enfants d'autrui à leur domicile ou au domicile des parents. Elle comprend 100 heures de cours théoriques et pratiques et 20 heures de stage, réparties sur la période de septembre à décembre 2007. Un certificat de participation clôturera la formation.

Pour pouvoir participer à cette formation, il faut être inscrit-e à l'Administration de l'Emploi. Le nombre de participant-e-s est limité à 25 personnes. La langue véhiculaire sera le luxembourgeois.

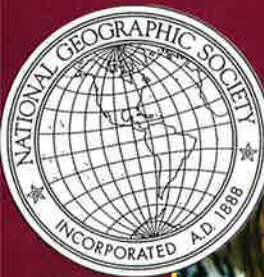
Une séance d'information se tiendra le lundi, 9 juillet 2007, à 19.00 heures au Jugendtreff (5, rue Roosevelt à Differdange).

La sélection des candidat-e-s se fera sur base d'un entretien individuel à la même adresse, le lundi, 16 et le mercredi, 18 juillet.

Pour l'inscription et toute information supplémentaire, vous pouvez vous renseigner aux numéros suivants:
Tél: 26 58 06 49 ou 58 77 11 217.



National Geographic – so spannend wie die Welt



In der Paul Wurth Halle im „Parc industriel et ferroviaire du Fond-de-Gras“ werden vom 8. Juli bis zum 16. September 2007 „Die 100 besten Wildlife-Fotos“ der National Geographic Society gezeigt. Diese einzigartige Ausstellung kann jeden Tag zwischen 14 und 19 Uhr besichtigt werden.



Ausstellung „Antarctica“

Vom 8. Juli bis zum 16. September 2007 findet im Museum Eugène Pesch in Lasauvage eine faszinierende Ausstellung von Ingo Arndt statt mit dem vielversprechenden Titel „Antarctica-Abenteuer Eisscholle-Eine Expedition ins antarktische Packeis“. Besichtigen kann man die Ausstellung täglich von 14 bis 19 Uhr.

POLARSTERN MIT KAISERPINGUINEN



Blues Express

Lasauvage
Fond-de-Gras

Blues Express 2007 am 14. Juli www.bluesexpress.lu



spielen, darunter die Headliner „Papa Chubby“ (USA) und „Stan Webb's Chicken Shack“ (UK).

Hier das ausführliche Programm:

* Lasauvage / Sales-Lentz

Stage / Zelt:

19h00: Yann Cole (F)
21h00: Lance Lopez Band (USA)
23h00: Papa Chubby (USA)
01h00: Boppin'B (D)

* Lasauvage / Place Saintignon

+ Kermesse:

18h00: Blues Schoul 1
19h00: Blues Schoul 2
20h30: Travelling Light
23h00: Cleanhead & Sneaky Pete

* Lasauvage / Terrasse Salle des Pendus:

19h30: Little John & the Cadillacs
22h00: George Norton Band

* Lasauvage / Auberge de la Promenade / Casino:

21h00: Heritage Blues Band
24h00: Bandits

* Lasauvage / Football-Stage:

21h00: Kaleidophon

Im Jahre 2004 organisierte die Stadt Differdingen zum ersten Mal in Zusammenarbeit mit dem „Train 1900“ und der „Minièresbunn“ das einzigartige Rhythm & Blues-Festival „Blues Express“. Dieses Event hat sich mittlerweile zu einem der nationalen Musik-Highlights entwickelt, welches auch weit über die Grenzen des Großherzogtums hinaus einen hervorragenden Ruf genießt. Dies nicht zuletzt aufgrund der hochkarätigen Bands, die jedes Jahr engagiert werden konnten, sondern sicherlich auch wegen des einmaligen Kaders im Fond-de-Gras und in Lasauvage. Dazu kommt die für viele musikbegeisterte Zuschauer nicht unwesentliche Tatsache, dass alle Konzerte sowie die Buspendendienste, die zwischen den einzelnen Bühnen hin- und herfahren, gratis sind. Am Samstag, dem 14. Juli 2007, ist es dann endlich wieder so weit und an 11 verschiedenen Orten werden nicht weniger als 30 Bands Blues vom Feinsten



P&R-Parkplätze:

- * Parkplatz Stade Jos Hauptert in Niederkorn
- * Parkplatz in der Industriezone Hahneboesch in Niederkorn
- * Parkplatz auf der Umgehungsstraße in Differdingen
- * Parkplatz Hall La Chiers in Differdingen
- * Parkplatz Bahnhof und Friedhof in Petingen (nur Train 1900)



* Fond-de-Gras / Tango Stage /

Hall des Trains:

19h00: Jordan's Drive (D)
21h00: Stan Webb's Chicken Shack (UK)
23h30: The Funkgerät (D)

* Fond-de-Gras / Coca-Cola

Stage / Hall Paul Wurth /

Open-Air:

18h00: Big-Band Opus 78
20h00: Déifferdenger Big-Band
22h00: Big-Band Spectrum
24h00: Big-Band Memory

* Fond-de-Gras / Gare /

Terrasse:

18h00: Kingstone
21h00: Little Blues Band

* Fond-de-Gras /

Bei der Giedel:

19h00: René Nese Sextett (F)
21h00: Kirsti Alho Band (FIN)
23h00: The Magic Potion (D/L) feat. Dominik Krämer (Bassist TV Total Band) & Eric Maas & Nico Wegé

* Mobile Bands:

Louisiana Dixie Band (B) / L'Éclat Sax (F) / Les Farfadets (F) / Saxitude

* Ausstellungen:

- Lasauvage / Salle des Fêtes / Fotoausstellung „Blues Express“
Claude Piscitelli



Nouveau concours

Curiosités de Differdange



C'est un détail du «Fraunsousekraiz», situé à Niederkorn, au parking «beim longboesch» que les lecteurs ont pu reconnaître sur la photo du concours du mois de juin.

12 habitants de la commune de Differdange, rebelles et défenseurs de la patrie et de la religion, s'étaient insurgés contre les envahisseurs français. Ceux-ci se vengeaient par un terrible massacre le 19 avril 1794. La croix avait été érigée en mémoire des prisonniers de Niederkorn, fusillés sur les collines de leur localité, après avoir creusé leur propre tombe. On dit que la croix aurait été érigée avec des éléments de récupération provenant de Niederkorn.

Parmi ceux qui ont donné la bonne réponse, c'est M. Romain KRAUS d'Oberkorn qui a été désigné gagnant par tirage au sort et qui remporte un bon d'achat de 50.- euros offert par l'administration communale de Differdange. Bon d'achat qui peut être retiré auprès du service culturel, 5, rue du parc Gerlache, Differdange-centre.

Pour le concours de ce mois-ci, notez sur une carte postale ou dans un courriel le nom du monument dont un détail est repris sur la photo ci-dessus. Le gagnant sera tiré au sort parmi toutes les personnes qui nous auront donné la bonne réponse. Vos envois doivent nous parvenir jusqu'au 15 juillet au plus tard.

Administration communale –

secrétariat

Concours

«Curiosités de Differdange»

B.P. 12 - L-4501 Differdange

e-mail:

S_culturel@differdange.lu

Le restaurant-pizzeria
à Niederkorn

Da Leoni



Récemment, le restaurant-pizzeria Da Leoni a ouvert ses portes. Le restaurant propose à des prix abordables essentiellement des spécialités italiennes. Il offre également ses services pour l'organisation de fêtes de famille, de dîners d'affaires et de soirées pour les sociétés.

Le restaurant est ouvert tous les jours de midi à 14h30 et de 18h00 à 23h00. Adresse: Restaurant-Pizzeria Da Leoni, 168, route de Pétange, L-4645 Niederkorn, tél. 26 58 20 38, fax 26 58 20 39.

A ouvert ses portes à Differdange

„Notre Café“



Après plus de quatre mois de fermeture, Isabelle et Luis Leite viennent de présenter à partir du mois d'avril 2007 leur nouveau café sous la dénomi-

nation „Notre café“. Les nouveaux tenanciers du café mettent en vente les produits de la Brasserie Battin et de la Brasserie Nationale S.A.

Dans un cadre accueillant aux prix francs et sincères, Isabelle et Luis Leite proposent leurs services sept jours sur sept de 9h00 du matin à 1h00 heure de la nuit.

Adresse: „Notre Café“, 39, rue Emile Mark, L-4620 Differdange, tél. 27 76 11 20.

Le «Déifferdang Magazin» fête ses cinq ans

Voilà cinq ans que chaque mois le Déifferdang Magazin parvient gratuitement aux 8.200 ménages de la commune de Differdange, via leur boîte aux lettres. Sans compter les nombreux abonnés, qui l'obtiennent en France, en Allemagne, Italie, Belgique et Portugal. Avec un tirage mensuel de 8.700 exemplaires, le magazine fait bel et bien partie de la vie communale.

Le magazine est né en juin 2002, de la volonté du Collège échevinal de l'époque de se munir d'un outil d'information performant, afin que la population reste en phase avec l'évolution de la ville. Non-politique, le magazine a d'ailleurs eu l'occasion d'affirmer sa parfaite neutralité lorsque l'actualité communale se faisait brûlante. Par exemple en donnant la parole à tous les acteurs concernés, lors du débat sur le centre de secours intercommunal en décembre dernier, le Magazine a su s'imposer comme un lieu de débat privilégié. Bien entendu il est aussi une publication fiable en d'autres aspects:

Informatif, il est le principal outil à travers lequel la Commune fait part de projets tels que l'extension de Woïwer ou le plan d'aménagement des terrasses de la ville. Il communique également l'actualité de la vie administrative, les dates des chantiers, les événements culturels, les nouveaux règlements etc...

Participatif, le magazine ouvre ses pages aux suggestions de la population. A travers l'agenda, qui reprend les manifestations populaires, les expositions et les tables rondes. Aussi se veut-il le reflet d'une population multiculturelle et particulièrement entreprenante. C'est pourquoi des rubriques comme les portraits, ont présenté des personnalités differdangeoises comme le journaliste et critique Cornel Meder, ou le peintre Gast Heuschling. La rubrique «nouvelles adresses», quant à elle présente régulièrement les nouveaux commerces de Differdange.

Depuis le mois de mars, c'est la série «Cosmopolitan Déifferdang» qui connaît un grand succès. En effet le «Déifferdang Magazin»



L'ADMINISTRATION COMMUNALE ET L'AGENCE POLYGRAPHIC
RÉALISENT CHAQUE MOIS VOTRE MAGAZINE

propose chaque mois deux portraits de familles étrangères habitant à Differdange. De l'Algérie à la Yougoslavie en passant par le Brésil ou la Grande-Bretagne, la rédaction espère bien faire part à ses lecteurs de la palpitante diversité de la population.

Divertissant, il propose aussi des reportages illustrés sur les événements qui font l'actualité de la ville, ainsi que des pages sur l'histoire de Differdange.

Ouvert, il met régulièrement ses pages à disposition de différents contributeurs, associations ou particuliers.

5 ans de «Déifferdang Magazin» ce sont donc:

60 éditoriaux
46 interviews
71 nouvelles adresses
52 portraits
58 présentations de clubs et de sociétés
72 présentations de projets
34 nouveaux visages à la Commune

97 présentations thématiques

Mais aussi:

Une étroite collaboration entre le personnel de l'Administration communale et la rédaction de l'agence Polygraphic, chargée de réaliser le magazine.

Un comité de rédaction, des collaborateurs, des correcteurs, des photographes et des graphistes qui donnent ce qu'ils ont de mieux en savoir-faire et en créativité, pour que chaque mois le magazine reste le reflet d'une commune en mouvement permanent.

Enfin, le «Déifferdang Magazin» ce sont de nombreux lecteurs, qui apportent leur grain de sel à travers des suggestions, ou des communications d'événements et grâce auxquels cette publication reste un outil d'information privilégié.

Si vous aussi vous avez des suggestions à nous faire:

mail@differdange.lu
dm@polygraphic.lu



Spécialités culinaires
éthiopiennes au

Restaurant Mesgana



Amélia Abera, mieux connue sous le nom d'Amy, tenait à Remerschen un café de 1995 à 2001. Dernièrement, elle a repris l'ancien restaurant au numéro 37 de la rue Michel Rodange, en fa-

ce du Parc Gerlache, et, après d'importantes transformations, elle a ouvert le restaurant éthiopien „Mesgana“, dénomination éthiopienne signifiant „Gloire à Dieu“.

La nouvelle propriétaire au service prévenant et chaleureux propose à des prix très abordables des spécialités éthiopiennes succulentes, soit en plat du jour respectivement à 10.- et 12.- euros, boisson comprise, soit sur un vaste choix à la carte, soit comme plats à emporter.

Le restaurant accueille également des fêtes de famille, des soirées culinaires pour les sociétés et des dîners d'affaires; par ailleurs, il dispose d'une salle de réunions pour les sociétés.

Le restaurant est ouvert sept jours sur sept, de 11h30 à 15h30 et de 18h00 à 23h30, à l'exception du samedi où il n'ouvre qu'à 18h00 pour rester ouvert jusqu'à 23h30.

Adresse de contact:

„Restaurant Mesgana“,
37, rue Michel Rodange,
L-4660 Differdange,
tél. 26 58 20 09,
E-mail: amy06_8@msn.com

**vacances
loisirs
2007**

du 16 au 28 juillet 2007
et du 3 au 7 septembre 2007

Les enfants recevront les détails
et une fiche d'inscription de la part
du titulaire de classe
à partir du 27 juin 2007

JULY 14
2007

BLUES express

30 bands 11 stages free entrance

LASAUVAGE & FOND-DE-GRAS
(DIFFERDANGE-LUXEMBOURG)

POPA CHUBBY (USA) LANCE LOPEZ (USA)
STAN WEBB'S CHICKEN SHACK (UK)...

PARK & RIDE / TRAIN 1900 / MINIÈRESBUNN / 4 EXPOSITIONS / 2 MUSÉES / KERMESSE
INFOS : www.differdange.lu / www.bluesexpress.lu / agenda@differdange.lu / tél. : 00352 58 40 34 - 1