

LES GRANDS PROJETS

EXTENSION ECOLE PRESCOLAIRE - ST PIERRE

Niederkorn

DOSSIER REF.: SM_RM_ESTP_1506.17



Titre du projet:

Projet: Extension - Ecole préscolaire Saint Pierre
Localité: Niederkorn

Fiche technique:

Coût du projet: 1.460.000 € HTVA

Niveaux et surfaces: Bâtiment : Sous-sol 223 m² + Rez-de-chaussée 392 m²
Surface totale 615 m²

Type de construction: Système PAMAFlex www.pamaflex.eu
Éléments en béton préfabriqué avec une isolation intégrée

Concept énergétique: Maison passive

Classe énergétique: AAA

Finition des travaux: Automne 2018

Gestion du projet: MC Managment Luxembourg
www.mcluxembourg.lu

Architectes & ingénieurs: Bureau d'architecture - Ateliers du Sud, Pétange
www.atelierdusud.lu

Entreprise de constr.: HP.Linden Gmbh, Staint Vith
www.linden.be

Responsable du projet: Ville de Differdange, Michel Schammo
Contact: michel.schammo@differdange.lu

Projektbeschreibung: (de)

Die neu zu errichtende Spielschule in Niederkorn, gelegen im Zentrum der Ortschaft, befindet sich mitten in einem bestehenden Häuserblock. An der nördlichen Seite befinden sich die Räumlichkeiten der bestehenden Spielschule, woran das neue Gebäude angeschlossen wird. Das Grundstück wird aktuell als Spielwiese für die Kinder benutzt und ist mit einigen Spielgeräten ausgestattet.

Ziel war es, ein Projekt zu entwickeln, welches einen qualitativ hochwertigen Lebensraum für die Kinder und Lehrpersonal bietet. Um den Kindern den Kontakt und das Entdecken der Natur zu ermöglichen, war es wichtig, möglichst viel Naturraum zu belassen. Die „Natur erleben und erlernen“ ist eines unserer Leitbilder dieses Projektes.

Der zweigeschossige Bau ist als eine Verlängerung des bestehenden Gebäudes geplant. Dabei entsteht an der Westseite des Grundstückes ein längliches flaches Bauvolumen, was an der bestehenden Schule anschließt. Die Fassade des Gebäudes ist durch die nach Osten gerichteten großen Fensteröffnungen geprägt, um die morgendliche Sonne in den Schulklassen einzufangen. Die oberen beiden Klassen blicken zum Teil in die Baumkronen der umliegenden Bäume, welche im Sommer einen zusätzlichen natürlichen Sonnenschutz bieten.

Die Raumaufteilung des Gebäudes ist einfach und klar, mit wenigen Ecken gestaltet. Die Klassenräume befinden sich an der Ost- und die Flure an der Westseite. Die technischen und funktionalen Räume befinden sich an der Nord- und Westseite. Die Klassenräume sind quadratisch geschnitten, damit die Distanz zur Tafel auf ein Minimum reduziert wird. Durch die großzügige Form des Raumes sind verschiedene Sitzkombinationen realisierbar, somit können die Schulklassen vom Lehrpersonen bestmöglich frei gestaltet werden.

Der Rohbau wird mit dem vom Passivhaus-Institut Darmstadt zertifizierten massiven Bausystem „PAMAFlex“ erstellt. Es ist bis heute das einzige weltweit zertifizierte Passivhaus-Bausystem in der Kategorie „Massivbau in Fertigbauweise“. Dieses System zeichnet sich durch vorgefertigte Stahlbetonelemente mit integrierter Dämmung aus.

Der tragende Struktur besteht aus einer Stahlbetonkonstruktion welche eine hohe Speichermasse für die Pufferung von Wärme und Frische bietet. Diese große Speicherfähigkeit führt zu geringen Temperaturschwankungen im Gebäudeinneren und das auch bei großen Temperaturunterschieden im Außenbereich.

Ein Massivhaus kann bis zu zehn Mal mehr Wärme in den Wänden und Decken speichern als eine vergleichbare Leichtbaukonstruktion. Diese Wärme wird später wieder an die Innenräume abgegeben. Daher kann die massive Bauweise bei Abwesenheit von Sonneneinstrahlung einen deutlich längeren Zeitraum ohne Heizung überbrücken als eine Konstruktion in Leichtbauweise.

Situation dans la ville

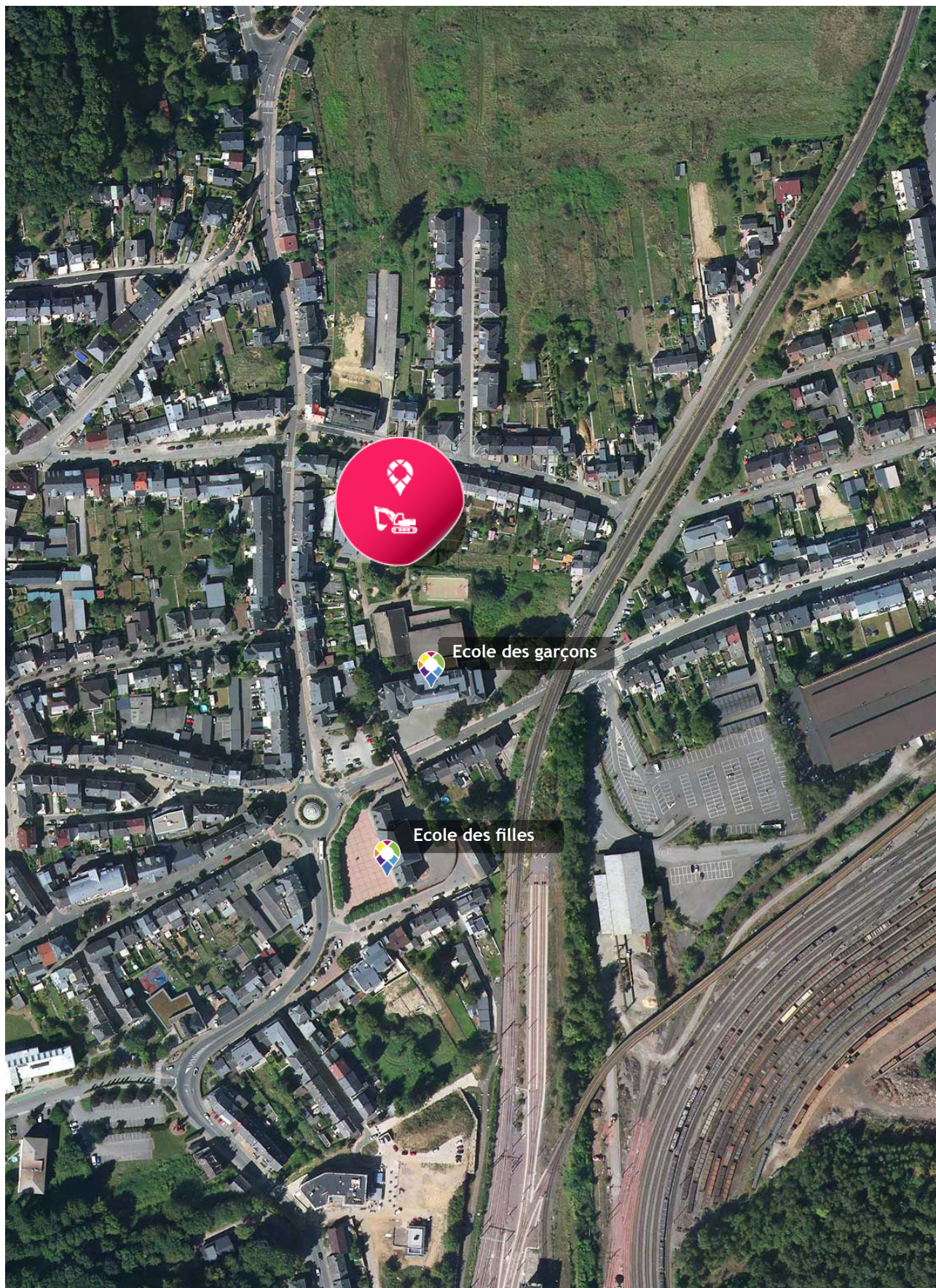


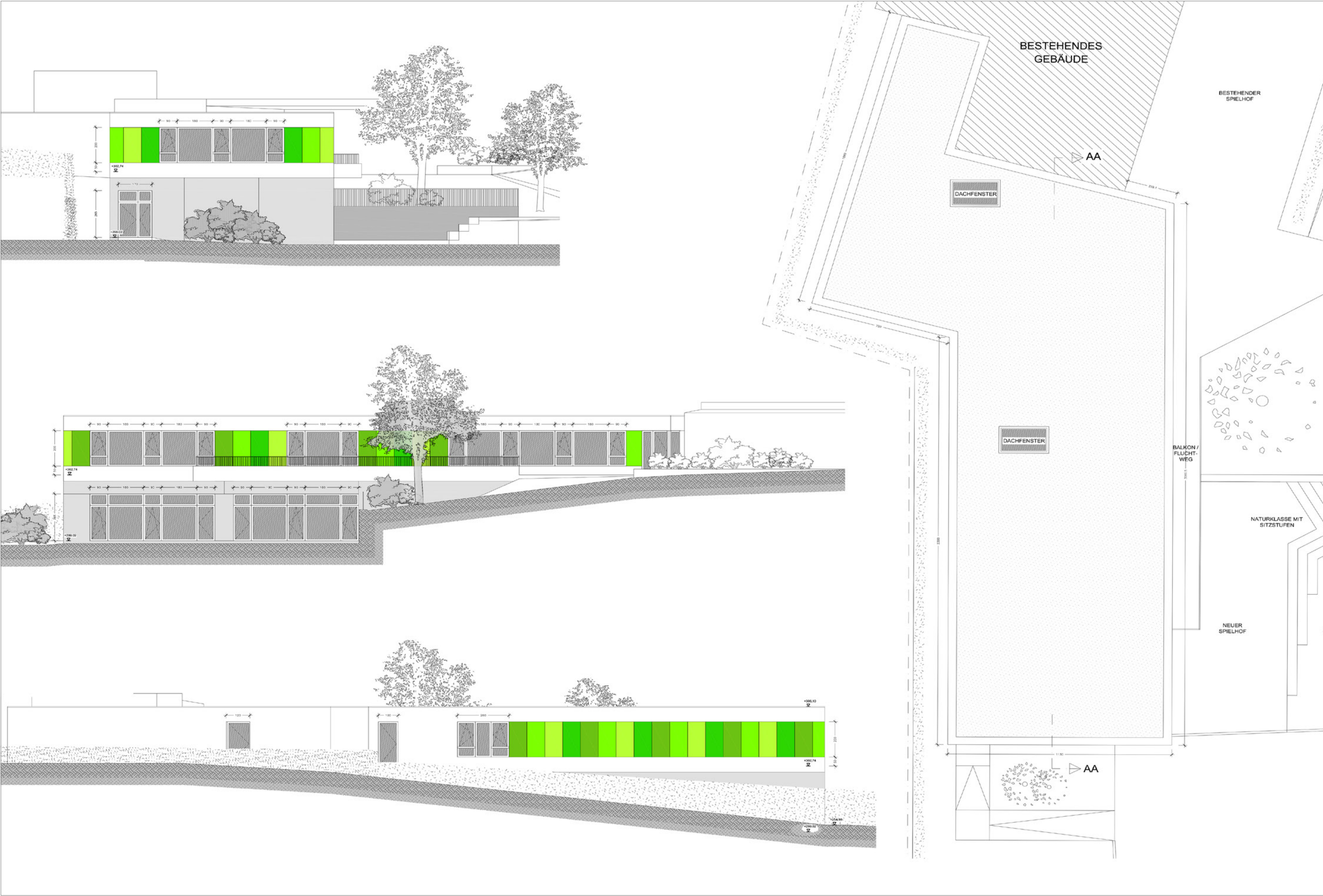
Situation dans le quartier / localité



Orthophoto

Lieu du projet







Vues extérieures



Vues 3D



Informations générales:

Le dossier a été établi par l'Administration Communale de la Ville de Differdange.

Pour toutes questions concernant le contenu, veuillez nous contacter :

Ville de Differdange

Service du Développement Urbain & Marketing de Ville

romain.muller@differdange.lu

Propriété intellectuelle & droits d'auteur:

Sauf mention contraire, toutes les informations contenues ainsi que tous les éléments créés pour le présent dossier sont la propriété de la Ville de Differdange respectivement de son auteur et sont protégés par les droits de propriété intellectuelle.

La reproduction et l'utilisation des informations publiées sont seulement autorisées aux fins exclusives d'information pour un usage personnel et privé et moyennant mention de la source. Toute reproduction, utilisation ou diffusion de copies réalisées à d'autres fins est expressément interdite.