

# NOUVELLE SALLE POLYVALENTE

Oberkorn

DOSSIER REF.: SB\_RM\_NSPO\_1506.17



## Titre du projet:

Projet: Nouveau Hall Polyvalent  
Localité: Oberkorn

## Fiche technique:

Coût du projet: 7.485.000,00 € TTC  
Dimensions et surfaces: 75,46 x 33,46m  
Surfaces nettes 2.703 m2  
Type de construction: Structure portante en voiles en béton armé, apparents  
Capacité d'accueil: 1.500 personnes pour la grande salle, 500 personnes pour la petite salle  
Classe énergétique: AAA  
Finition des travaux: Automne 2019

Architectes & ingénieurs: Bureau d'architecture Carvalhoarchitects, Differdange  
[www.carvalhoarchitects.com](http://www.carvalhoarchitects.com)  
Simon-Chrsitiansen & Associés, Ingénieurs-Conseils, Capellen  
[www.simon-christiansen.lu](http://www.simon-christiansen.lu)  
Goblet Lavandier & Associés Ingénieurs-Conseils, Luxembourg  
[www.golav.lu](http://www.golav.lu)

Responsable du projet: Ville de Differdange, Stefano Beni  
Contact: [stefano.beni@differdange.lu](mailto:stefano.beni@differdange.lu)

## Descriptif du projet:

### Programme

Le programme est disposé en 3 niveaux : le rez-de-chaussée accueille les fonctions dédiées au public ainsi que les fonctions dédiées au bon fonctionnement de ces activités ; le 1er étage accueille les fonctions de tribune VIP, bureaux, salle de réunion vestiaires/douches et autres locaux techniques ; le 2ème étage est réservé aux installations **techniques nécessaires à la ventilation et refroidissement**.

### Rez-de-chaussée

Salle 01 : 1500 personnes / 765,5 m2, divisible en 2 parties par une cloison amovible

Salle 02 (Hall d'entrée) : 500 personnes / 273 m2

Salle de stockage: 162 m2

Vestiaires et sanitaires publics

Autres équipements: bars/comptoirs, petite cuisine

### 1er Etage

Tribunes (Espace VIP) : 136 m2

Salle de réunion : 37 m2

2 bureaux (loges) : 24,5 m2

2 vestiaires équipés de douches : 35 m2

Sanitaires hommes et dames équipés

### Architecture

Le projet dégage une esthétique forte basée sur une volumétrie simple et l'usage d'un lattage de bois en façade. La structure portante est composée de voiles en béton armé laissé apparents. Dans la salle principale une structure bois supporte les murs extérieurs en bois massif ainsi que la toiture en panneaux préfabriqués de bois massif. Ce dispositif permet d'intégrer le dispositif acoustique directement aux planchers de bois.

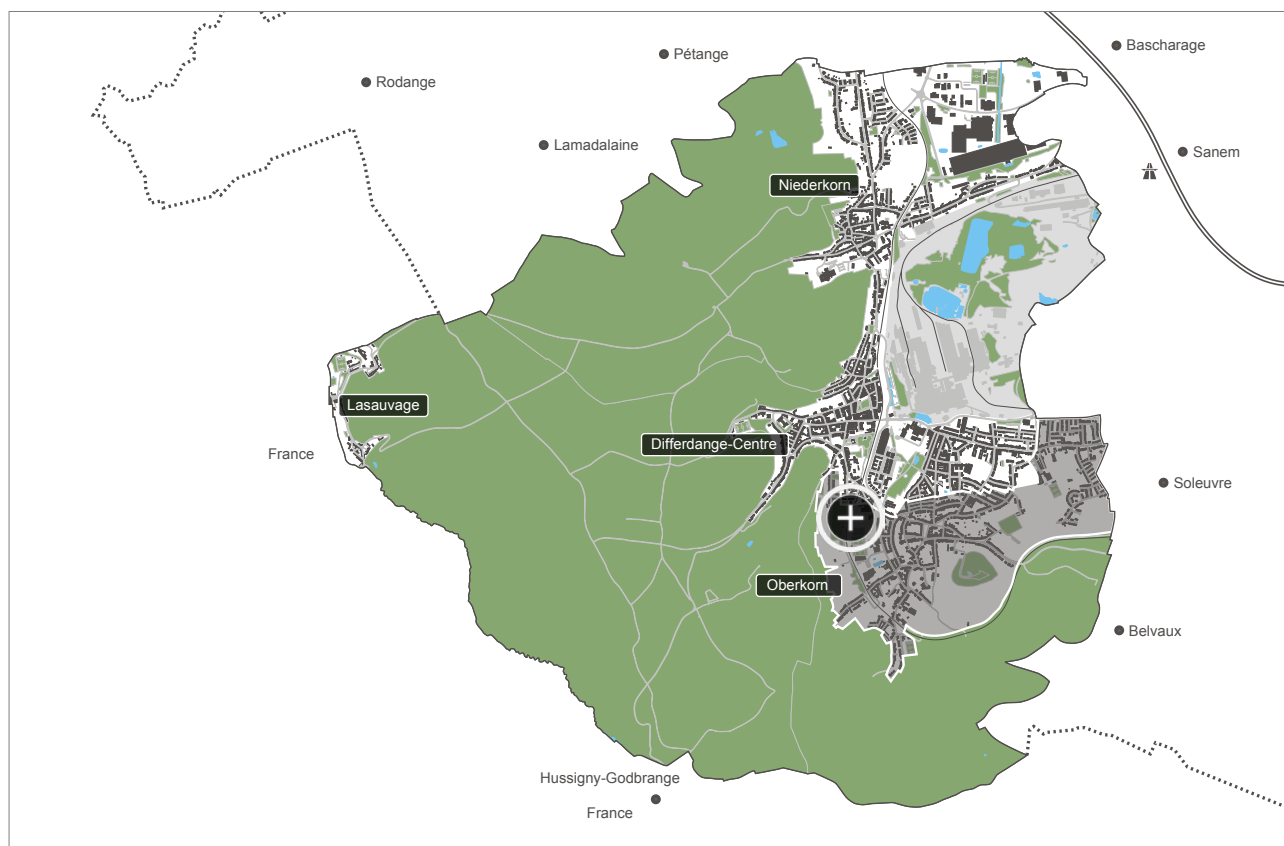
### Façades

Façades en bois : lattage 40/40mm ajouré en douglas, traité à l'aide d'une lasure grise permettant le vieillissement homogène de la façade.

### Aménagement intérieur

L'aménagement intérieur vise à conserver l'aspect naturel des matériaux et proposer une esthétique simple, moderne et modérée dans ses coûts. Pour ce faire les principes suivants ont notamment été arrêtés  
Le béton est laissé visible et traité à l'aide d'un produit anti-graffitis ; les panneaux massifs bois sont traités à l'aide d'un vernis de protection ; les techniques restent en grande partie visibles.

## Situation dans la ville



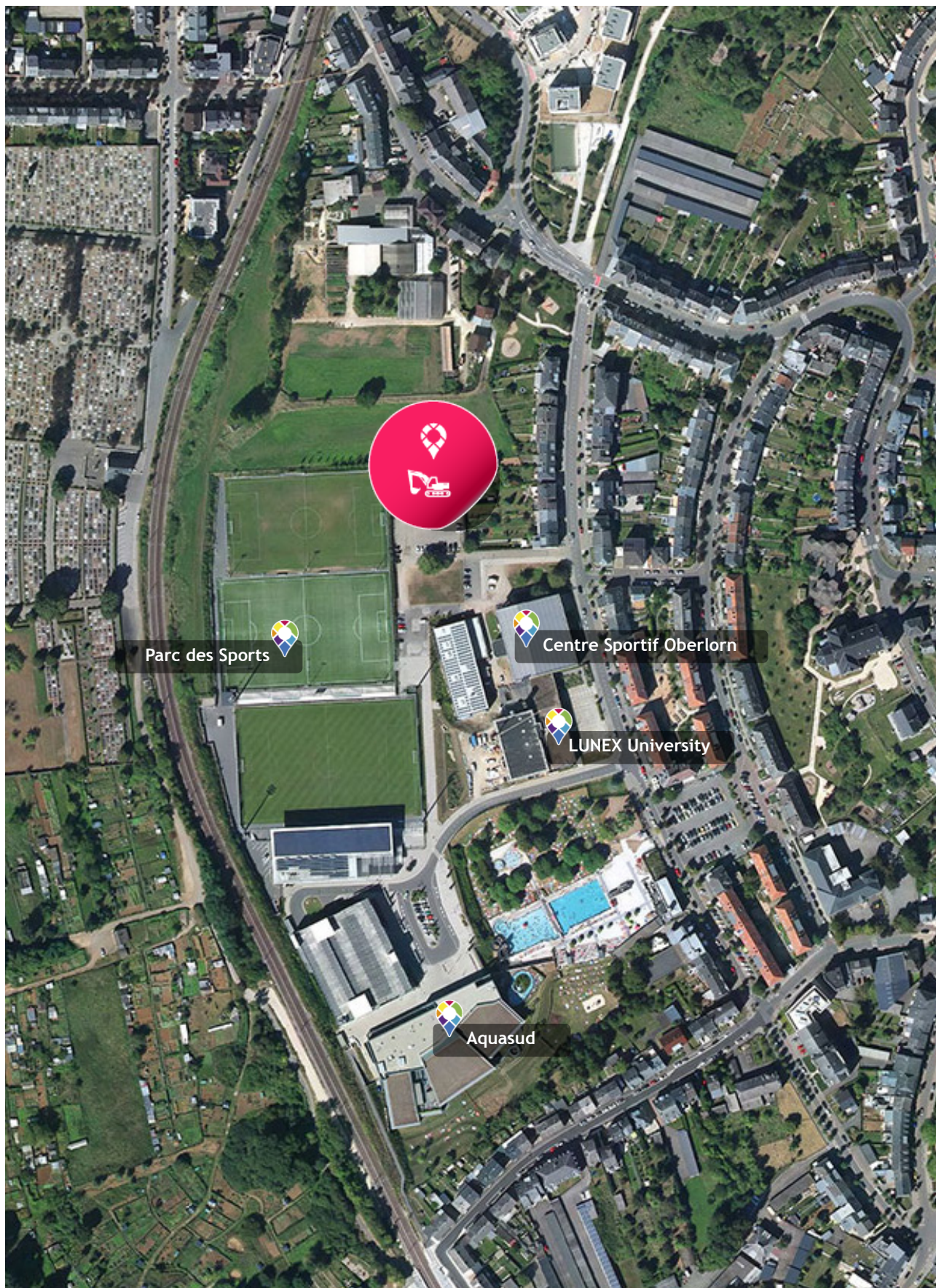
## Situation dans le quartier / localité





## Orthophoto

Lieu du projet

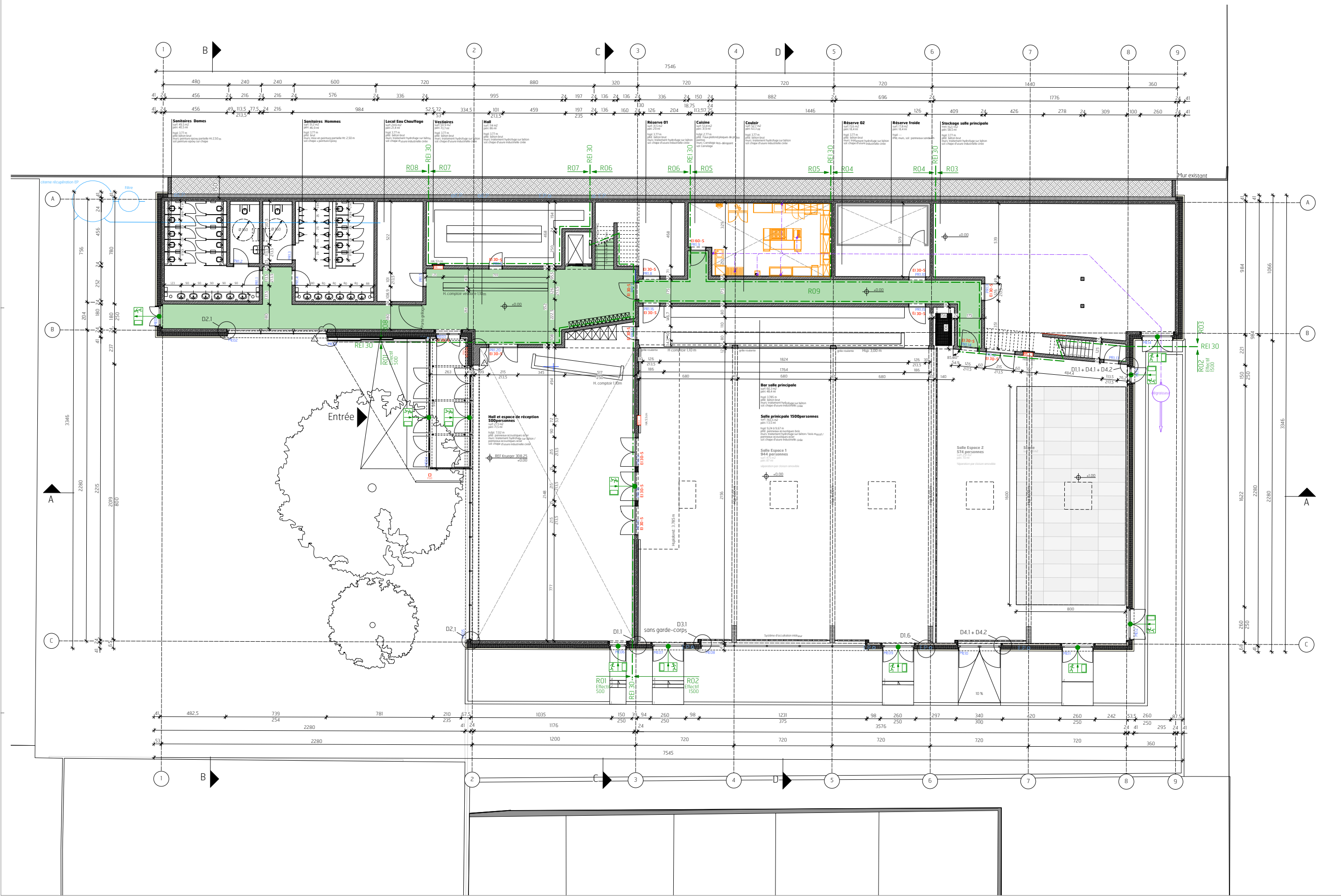




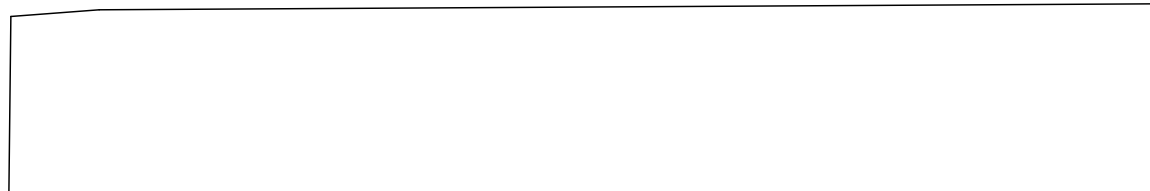


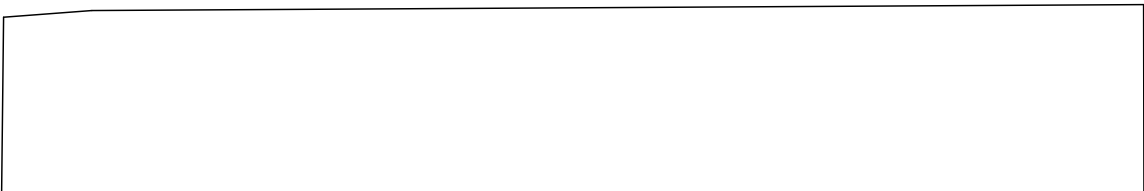




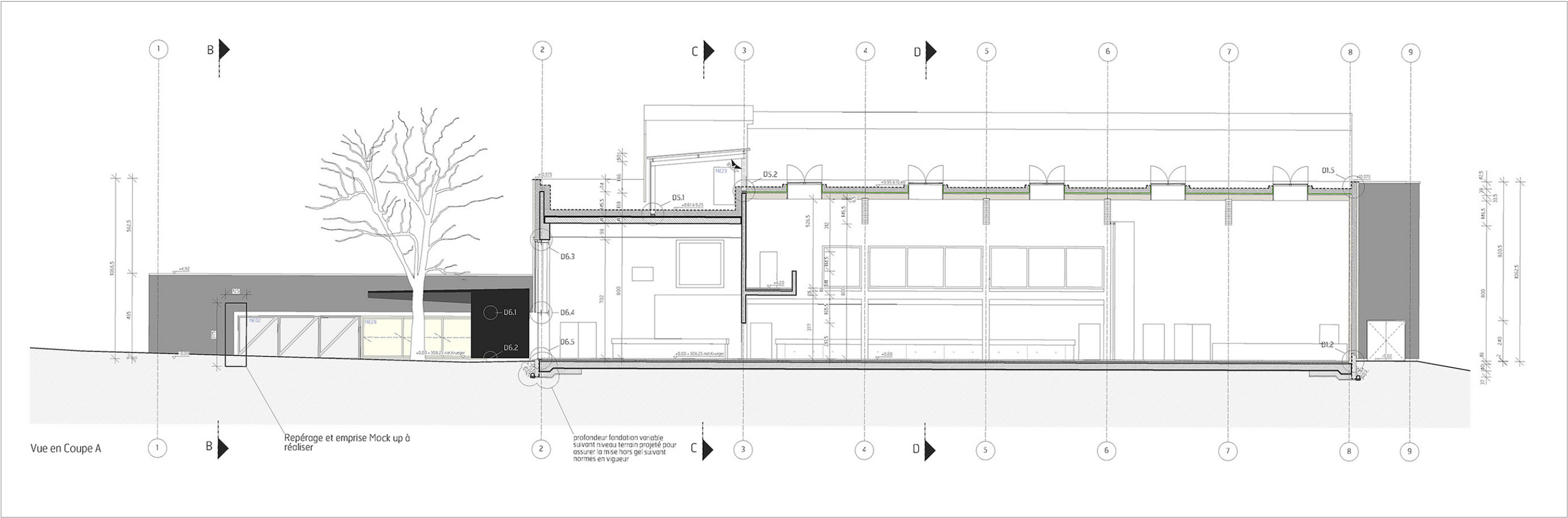
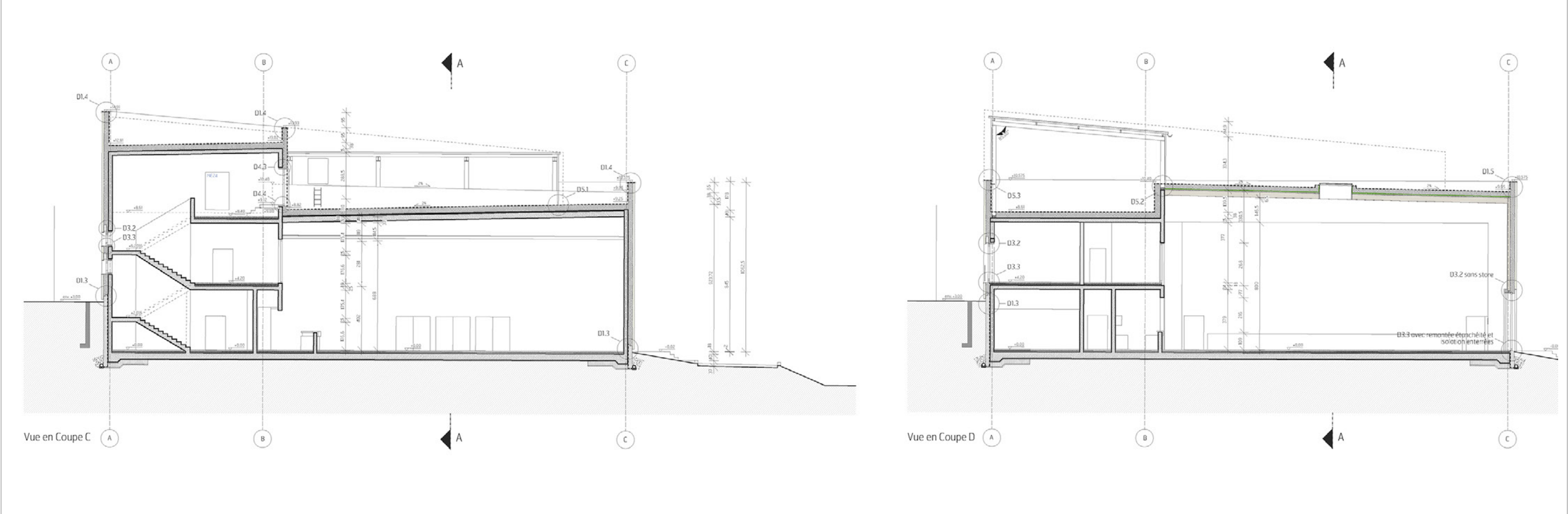


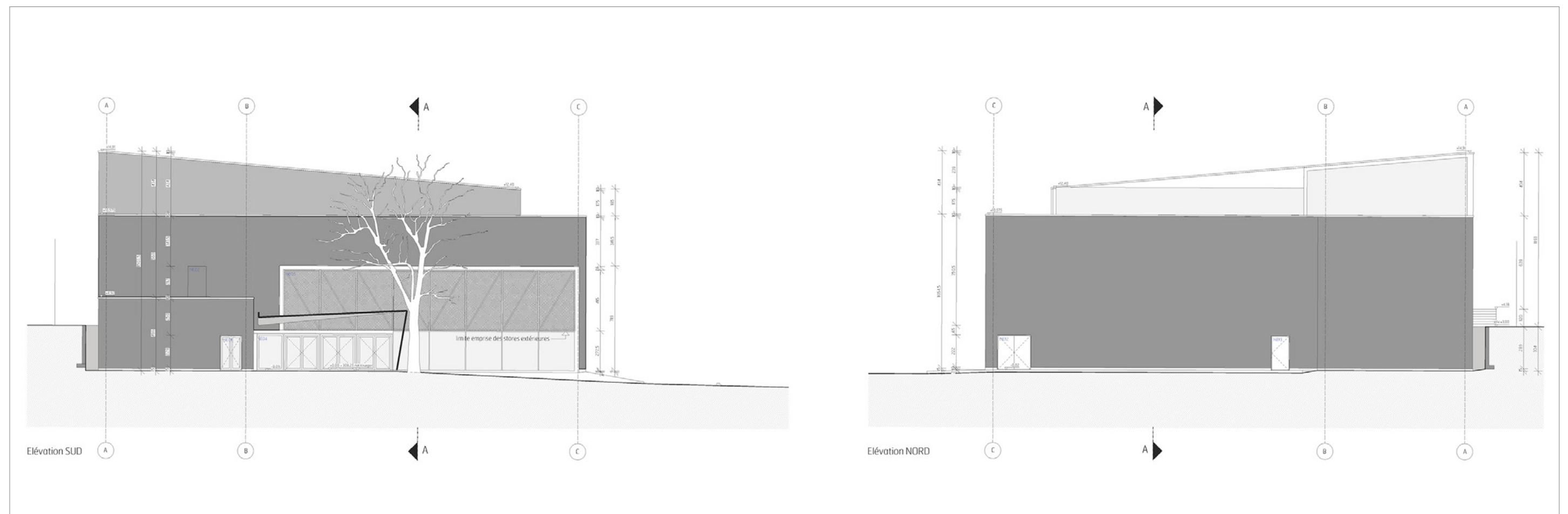














## Informations générales:

Le dossier a été établi par l'Administration Communale de la Ville de Differdange.

Pour toutes questions concernant le contenu, veuillez nous contacter :

Ville de Differdange

Service du Développement Urbain & Marketing de Ville

[romain.muller@differdange.lu](mailto:romain.muller@differdange.lu)

## Propriété intellectuelle & droits d'auteur:

Sauf mention contraire, toutes les informations contenues ainsi que tous les éléments créés pour le présent dossier sont la propriété de la Ville de Differdange respectivement de son auteur et sont protégés par les droits de propriété intellectuelle.

La reproduction et l'utilisation des informations publiées sont seulement autorisées aux fins exclusives d'information pour un usage personnel et privé et moyennant mention de la source. Toute reproduction, utilisation ou diffusion de copies réalisées à d'autres fins est expressément interdite.