

Représentation schématique du degré d'utilisation du sol par lot ou ilot

LOT / ILOT	-		-		surface du lot / de l'ilot [ares]
surface d'emprise au sol [m ²]	min.	max.	min.	max.	surface constructible brute [m ²]
surface de scellement du sol [m ²]	max.	min.	max.	min.	type et nombre de logements
type de toiture	max.	min.	max.	min.	nombre de niveaux
type, disposition et nombre des constructions					hauteur des constructions [m]

Délimitation du PAP et des zones du PAG

- délimitation du PAP
- délimitation des différentes zones du PAG

Courbes de niveau

- terrain existant
- terrain remodelé

Nombre de niveaux

- I, II, III, ... nombre de niveaux pleins
- +1.2...R nombre d'étages en retrait
- +1.2...C nombre de niveaux sous combles
- +1.2...S nombre de niveaux en sous-sol

Hauteur des constructions

- hc-x hauteur à la corniche de x mètres
- ha-x hauteur à l'acrotère de x mètres
- hf-x hauteur au faite de x mètres

Types, dispositions et nombre des constructions

- oc constructions en ordre contigu
- onc constructions en ordre non contigu
- x-mi x maisons isolées
- x-mj x maisons jumelées
- x-mb x maisons en bande

Types et nombres de logements

- x-u x logements de type unifamilial
- x-b x logements de type bifamilial
- x-c x logements de type collectif

Formes de toiture

- tp toiture plate
- tx (y%-z%) toiture à x versants, degré d'inclinaison
- orientation du faite

Gabarit des immeubles (plan / coupes)

- alignement obligatoire pour constructions destinées au séjour prolongé
- limites de surfaces constructibles pour constructions destinées au séjour prolongé
- alignement obligatoire pour dépendances
- limites de surfaces constructibles pour dépendances
- limites de surfaces constructibles pour constructions souterraines
- limites de surfaces constructibles pour avant-corps

Délimitation des lots / ilots

- lot projeté
- terrain cédés au domaine public communal

Degré de mixité des fonctions

- min x% pourcentage minimal en surface construite brute à dédier au logement par construction
- x% | y% pourcentage minimal et maximal en surface construite brute de logement par construction
- x% pourcentage obligatoire en surface construite brute de logement par construction

Espaces extérieurs privés et publics

- Evp espace vert privé
- EVP espace vert public
- ADJ aire de jeux ouverte au public
- espace extérieur pouvant être scellé
- voie de circulation motorisée
- espace pouvant être dédié au stationnement
- chemin piéton / piste cyclable / zone piétonne
- voie de circulation de type zone résidentielle ou zone de rencontre

Plantations et murets

- arbre à moyenne ou haute tige projeté / arbre à moyenne ou haute tige à conserver
- haie projetée / haie à conserver
- muret projeté / muret à conserver

Servitudes

- servitude de type urbanistique
- servitude écologique
- servitude de passage
- élément bâti ou naturel à sauvegarder

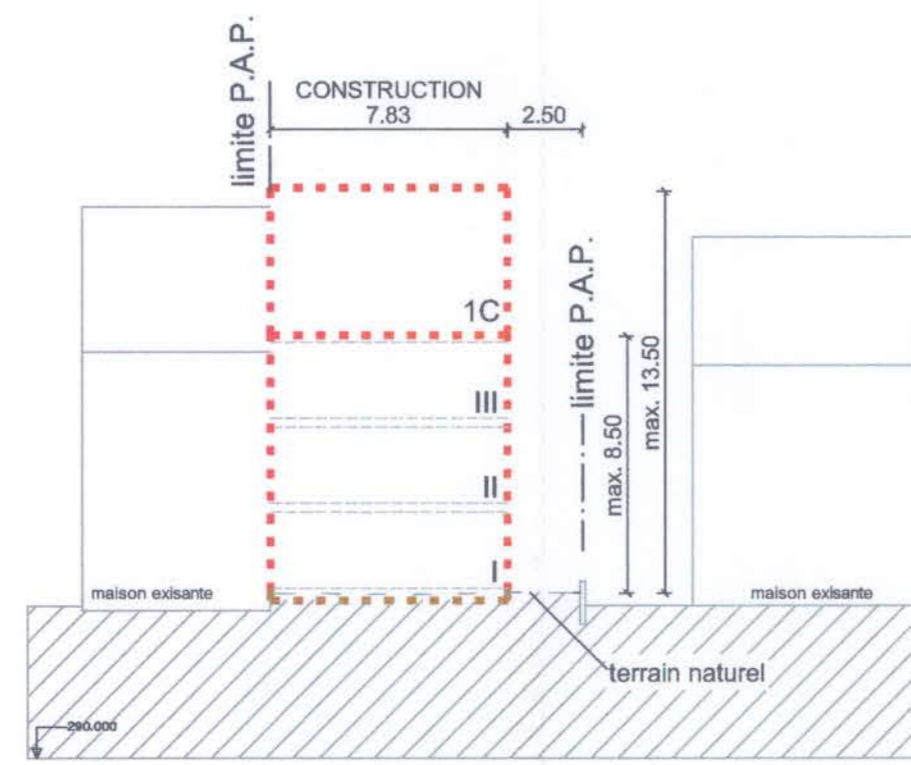
Infrastructures techniques

- rétention à ciel ouvert pour eaux pluviales
- canalisation pour eaux pluviales
- canalisation pour eaux usées
- fossé ouvert pour eaux pluviales

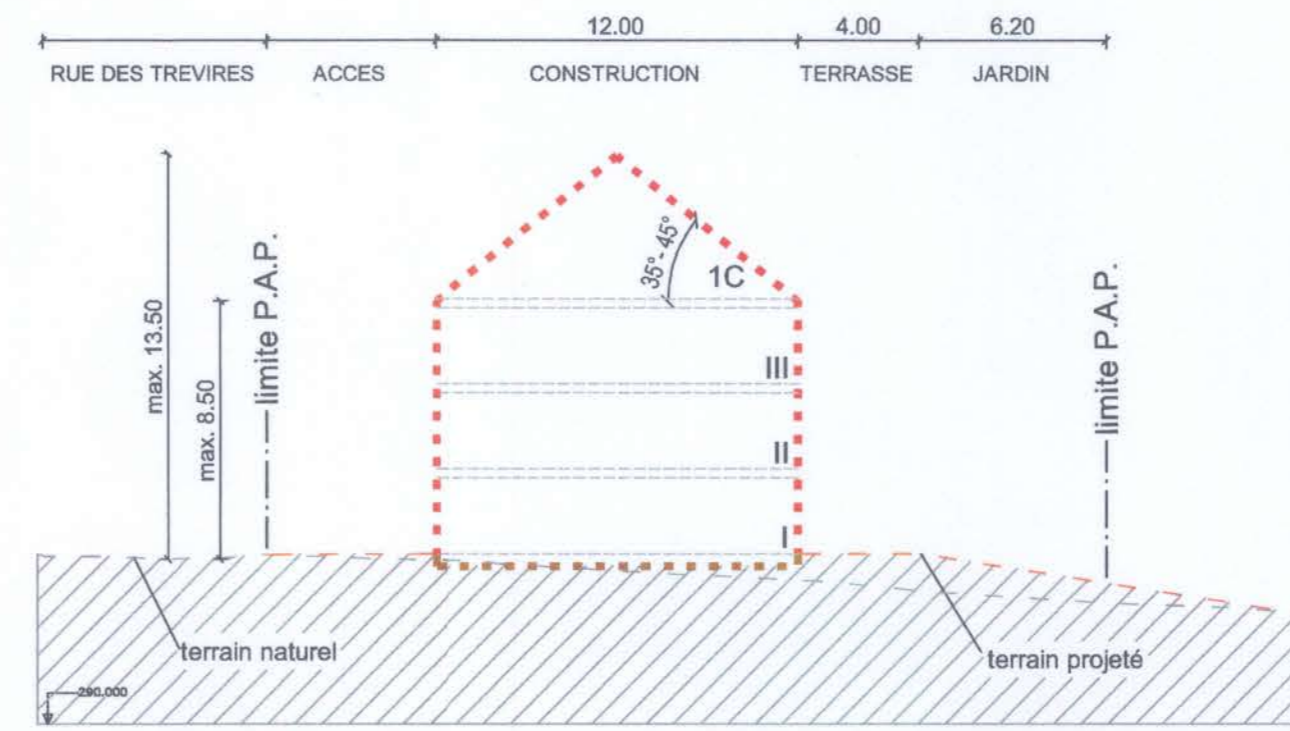
Légende complémentaire

- canalisation pour eaux mixtes existante
- dalle bâtiment

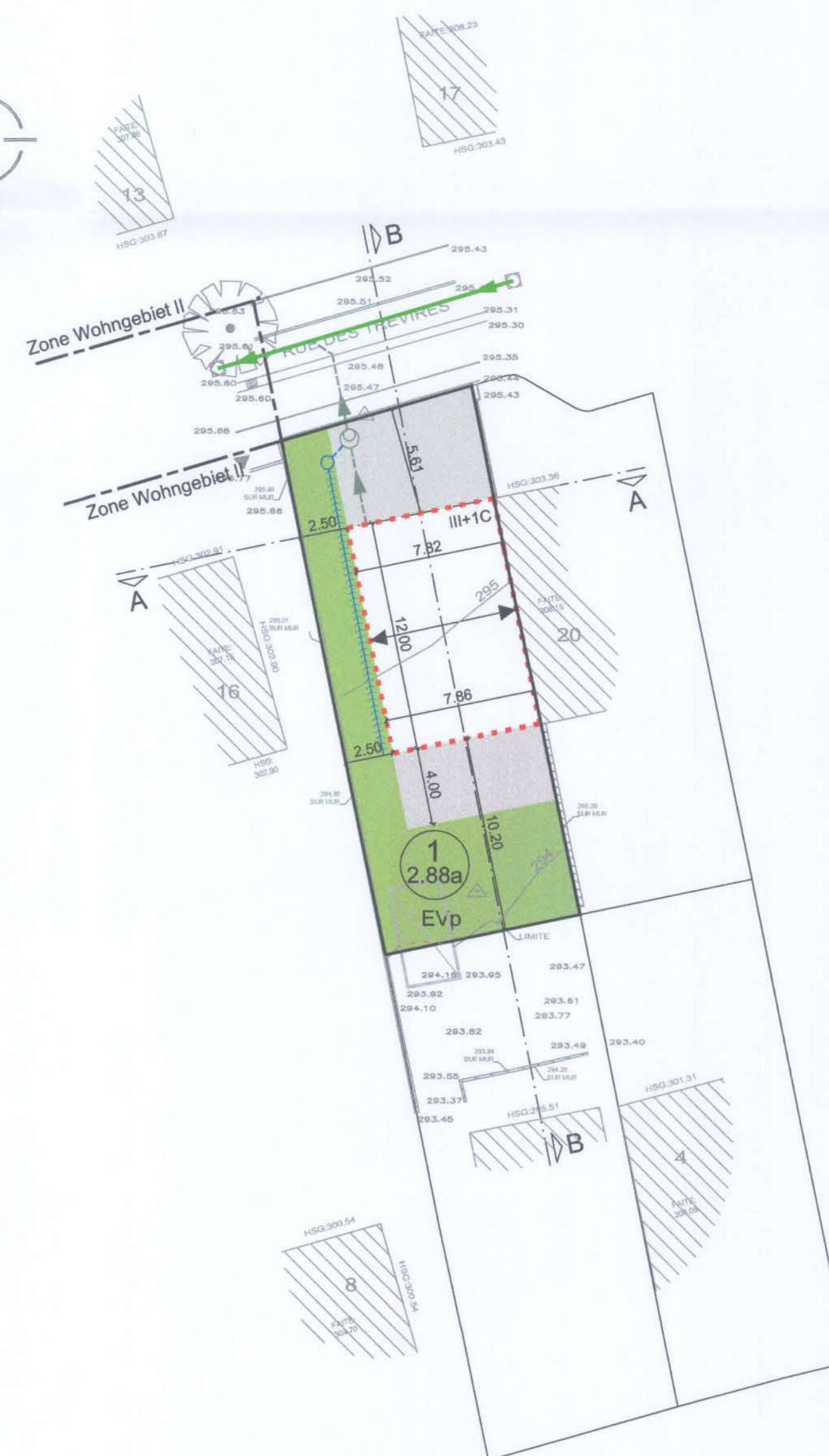
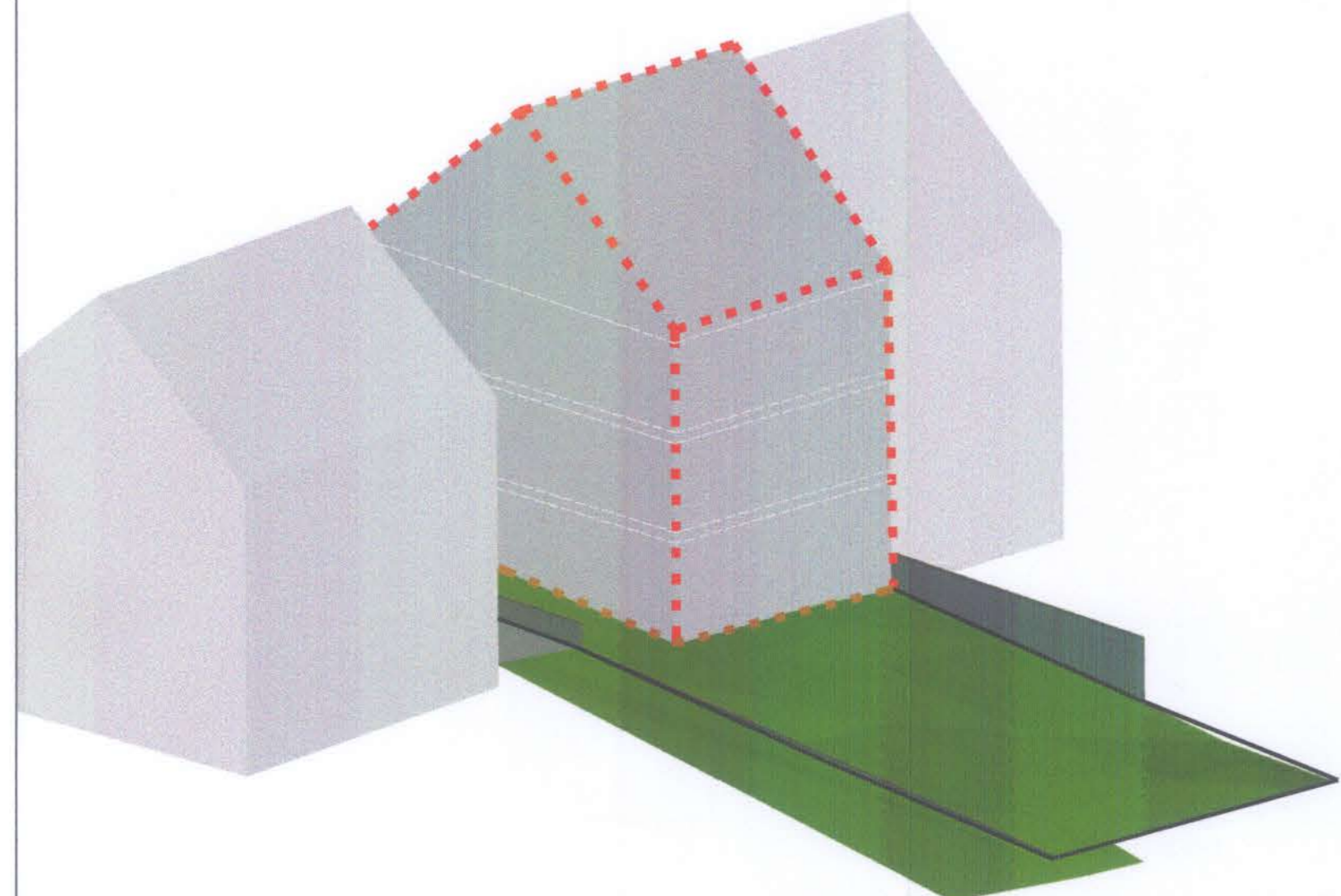
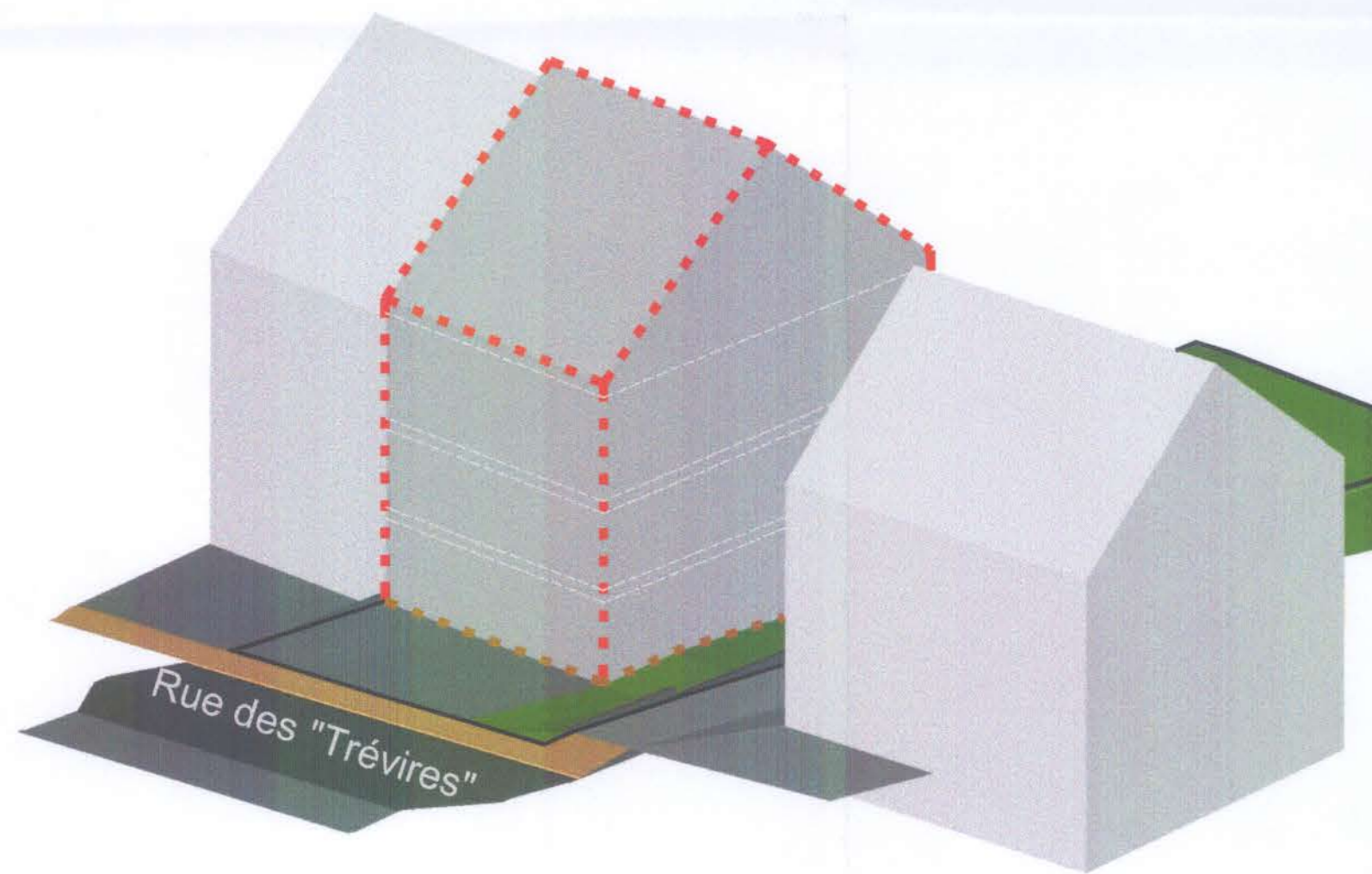
COUPE A - A



COUPE B - B



LOT 1		2.88 ares	
-	95	-	288
170	1-mj	-	1-u
35°-45°	hc-8.50 hf-13.50	-	III+1C



Référence: 18038134c
 Le présent document appartient à ma déclaration
 d'approbation du: 2710912017
 Le Ministre de l'Intérieur
 Dan Kersch

Q:\ROUTE\161071 - Modification du P.A.P. 'Auf dem Breiten Wois' à Niederkom\02 Plans - Plans\01 PAP\02 Projet PAP\161071-1-01a.dwg

a	FMO	28.04.2017	TMO	Modification du nombre de niveaux
INDICE	DESSINE	DATE	CONTROLE	MODIFICATION

M. OUVRAGE : PONCIN Emilie
 Dessiné par : FMO
 Date : 10.10.2016

PROJET : MODIFICATION DU PAP
 "Auf dem Breiten Wois" à Niederkom
 Contrôlé par : TMO
 Date : 10.10.2016

OBJET : PLANS, COUPES ET
 REPRESENTATION AXONOMETRIQUE
 Responsable : MUR
 Date : 10.10.2016

Echelle : 1 / 250

BEST Bureau d'Etudes et de Services Techniques
 2, rue des Sapins L-2513 Senningerberg
 Tél. : 349090 Fax: 349433
 INGENIEURS-CONSEILS E-mail : best@best.lu

N° DU PLAN : 161071-1/01a